

Position	Anz.	Beschreibung
----------	------	--------------

1



Hinweis! Abbildung kann vom Produkt abweichen.

Produktnr.: [97914901](#)

Hocheffizienz-Nassläuferpumpe, elektronisch geregelt, Energieeffizienzindex (EEI) 0.15 Best in Class

Ausführungen/Funktionen/Eigenschaften:

- Hocheffizienz-EC-Permanentmagnetmotortechnologie
- Energieeffizienzindex (EEI) 0.15
- Automatische SollwertEinstellung durch AutoAdapt-Funktion
- Regelungsarten: Konstantdruck / Festdrehzahl / Proportionaldruck
- Integrierter Motorvollschutz
- Wärmedämmschalen gem. EnEV
- Integriertes LED-Display mit wahlweiser Anzeige der Leistungsaufnahme oder des aktuellen Volumenstroms
- Einfache elektrische Installation durch bewährten ALPHA-Stecker
- Automatische Nachtabsenkfunktion aktivierbar
- Handwerkermarke 5 1/4 Jahre Gewährleistung

Fördermedium:

Fördermedium: Wasser
 Medientemperaturbereich: 0 .. 110 °C
 Medientemperatur: 60 °C
 Dichte: 983.2 kg/m³
 Kinematische Viskosität: 1 mm²/s

Technische Daten:

Temperaturklasse: 110
 Prüfkennzeichen auf dem Typenschild: VDE,GS,CE

Werkstoffe:

Pumpengehäuse: Grauguß
 EN-GJL-150
 ASTM A48-150B
 Laufrad: PES mit 30 % Glasfaseranteil



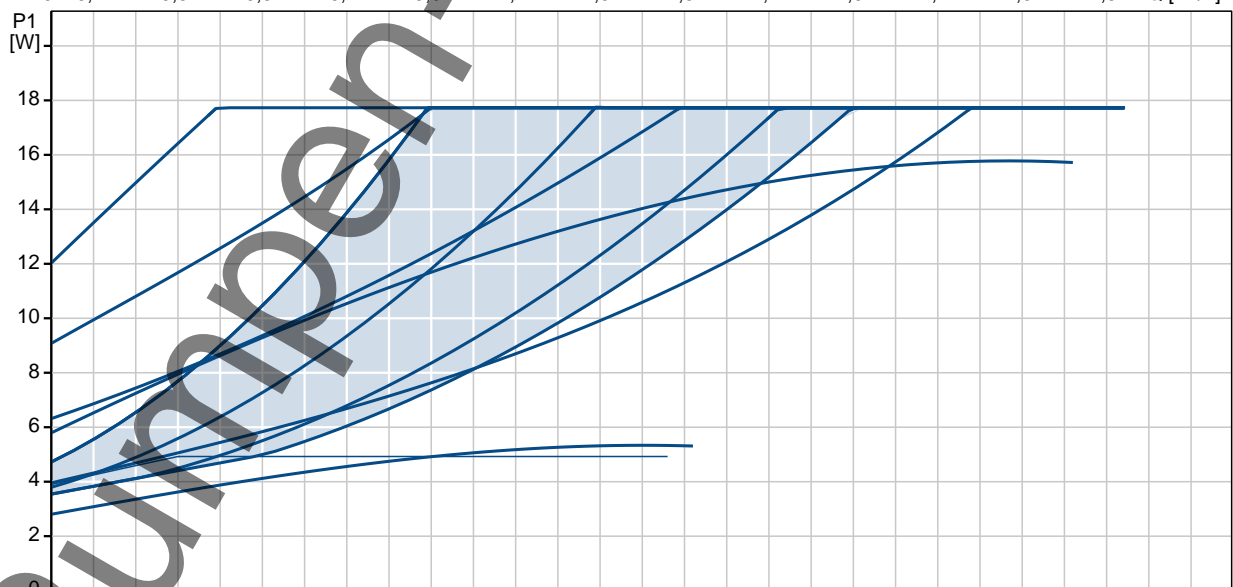
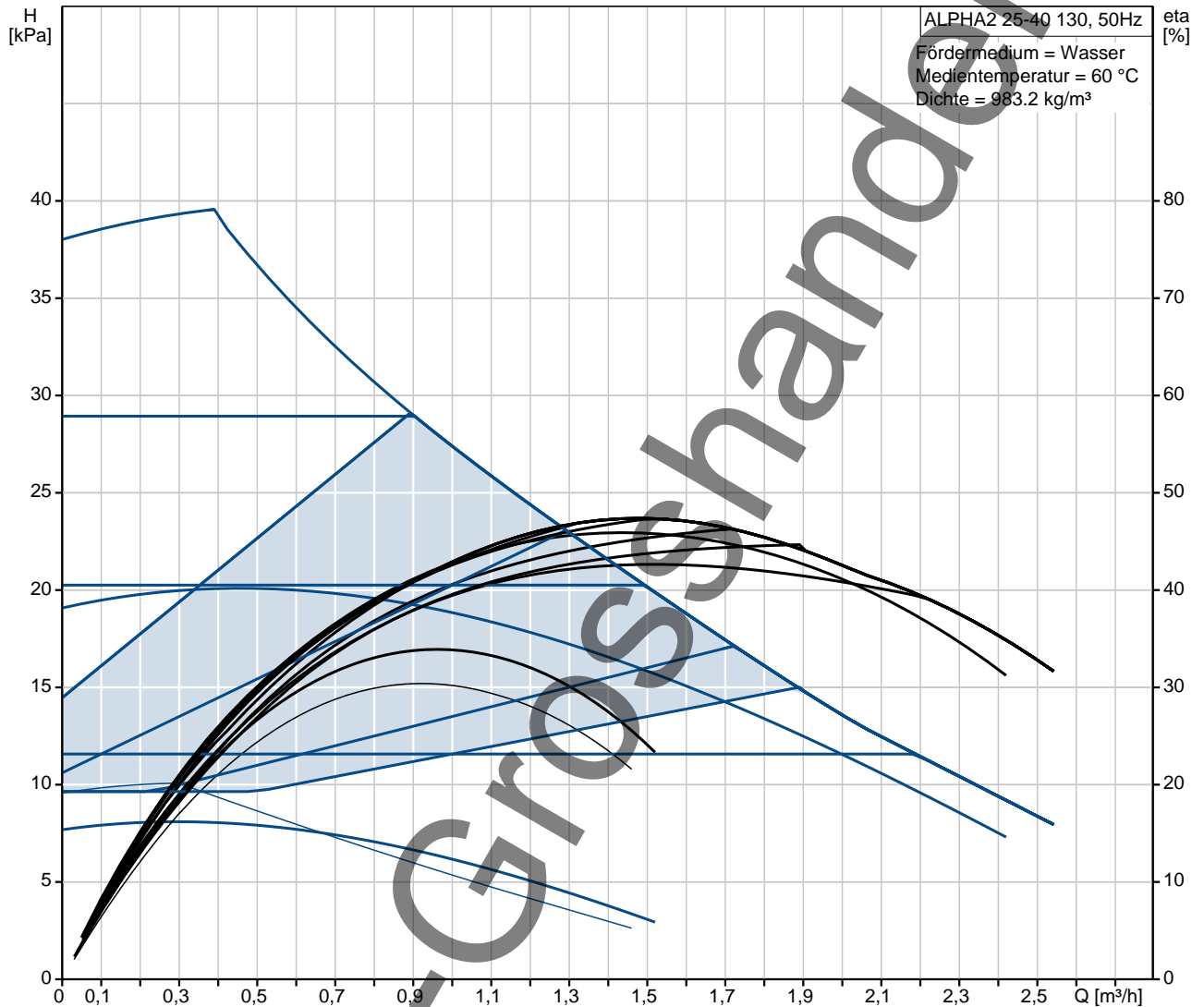
Name des Unternehmens: AVA GmbH
Angelegt von: -
Telefon: 030/2847030-0
Fax: 030/2847030-11
Datum: -

Position	Anz.	Beschreibung
		<p>Installation: Umgebungstemperatur: 0 .. 40 °C Max. Betriebsdruck: 10 bar Nennweite: G 1 1/2 Nenndruck (bar): PN 10 Einbaulänge: 130 mm</p> <p>Elektrische Daten: Leistungsaufnahme P1: 3 .. 18 W Maximale Stromaufnahme: 0.04 .. 0.18 A Netzfrequenz: 50 Hz Nennspannung: 1 x 230 V Schutzart (IEC 34-5): X4D Isolationsklasse (IEC 85): F</p> <p>Sonstiges: Energy (EEI): 0.15 Nettogewicht: 1.88 kg Bruttogewicht: 2 kg Versandvolumen: 0.004 m³</p> <p>Fabrikat der Planung: Grundfos Typ der Planung: ALPHA2 25-40 130 Produktnummer PN: 97914901 mit Energieeffizienzindex (EEI) 0.15</p>



Name des Unternehmens: AVA GmbH
Angelegt von: -
Telefon: 030/2847030-0
Fax: 030/2847030-11
Datum: -

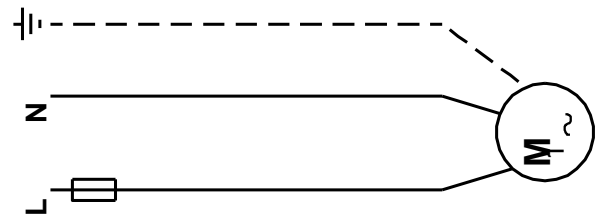
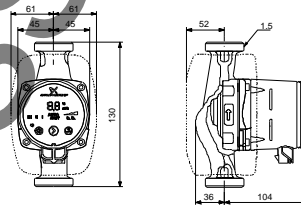
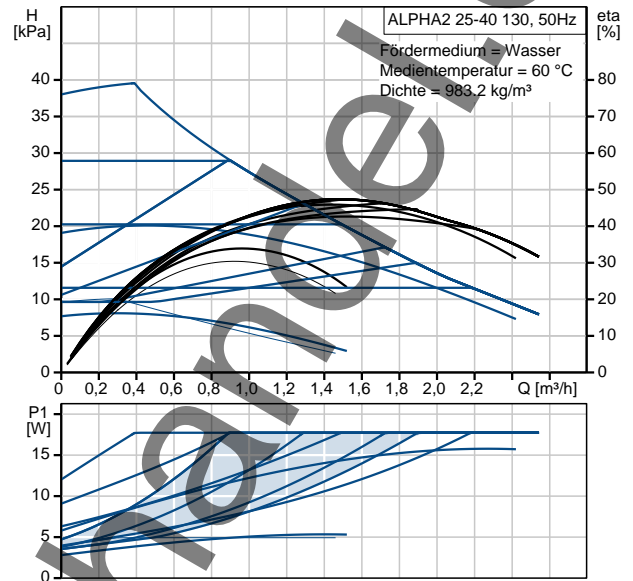
97914901 ALPHA2 25-40 130 50 Hz



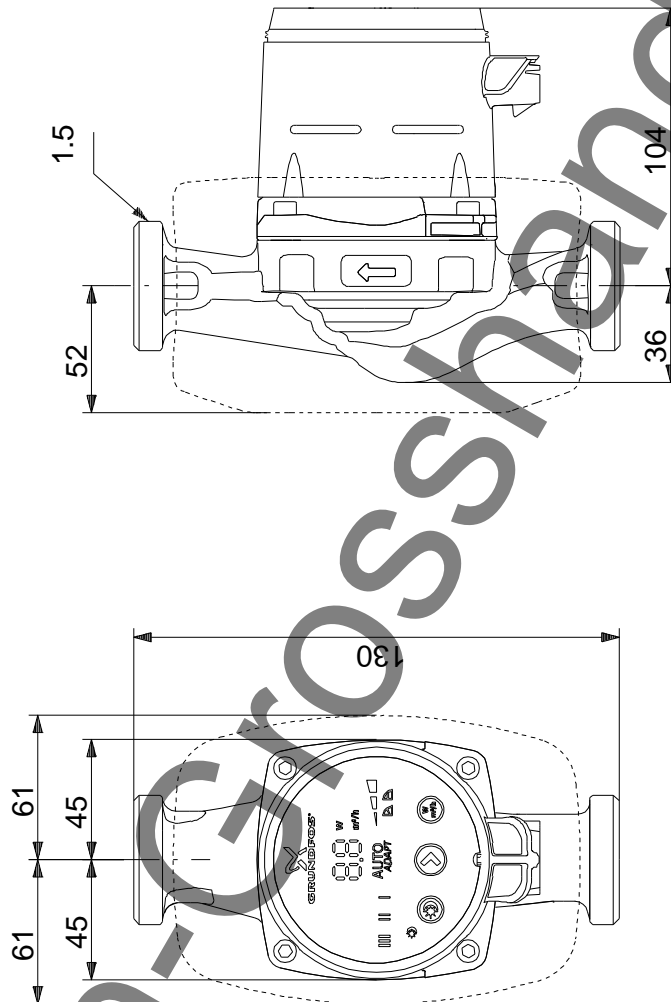


Name des Unternehmens: AVA GmbH
Angelegt von: -
Telefon: 030/2847030-0
Fax: 030/2847030-11
Datum: -

Beschreibung	Daten
Produktbezeichnung:	ALPHA2 25-40 130
Produktnummer:	97914901
EAN Nummer:	5710626314386
Technische Daten:	
Maximale Förderhöhe:	39.2 kPa
Temperaturklasse:	110
Prüfkennzeichen auf dem Typenschild:	VDE,GS,CE
Werkstoffe:	
Pumpengehäuse:	Grauguß EN-GJL-150 ASTM A48-150B
Laufrad:	PES mit 30 % Glasfaseranteil
Installation:	
Umgebungstemperatur:	0 .. 40 °C
Max. Betriebsdruck:	10 bar
Nennweite:	G 1 1/2
Nennndruck (bar):	PN 10
Einbaulänge:	130 mm
Fördermedium:	
	Wasser
Medientemperaturbereich:	0 .. 110 °C
Medientemperatur:	60 °C
Dichte:	983.2 kg/m ³
Kinematische Viskosität:	1 mm ² /s
Elektrische Daten:	
Leistungsaufnahme P1:	3 .. 18 W
Maximale Stromaufnahme:	0.04 .. 0.18 A
Netzfrequenz:	50 Hz
Nennspannung:	1 x 230 V
Schutzart (IEC 34-5):	X4D
Isolationsklasse (IEC 85):	F
Motorschutz:	keine
Temperaturschutz:	ELEC
Art der Steuerung:	
Automatische Nachtabsenkung:	Automatische Nachtabsenkung integriert
Position Klemmenkasten:	6H
Sonstiges:	
Energy (EEI):	0.15
Nettogewicht:	1.88 kg
Bruttogewicht:	2 kg
Versandvolumen:	0.004 m ³
Verkaufsregion:	D

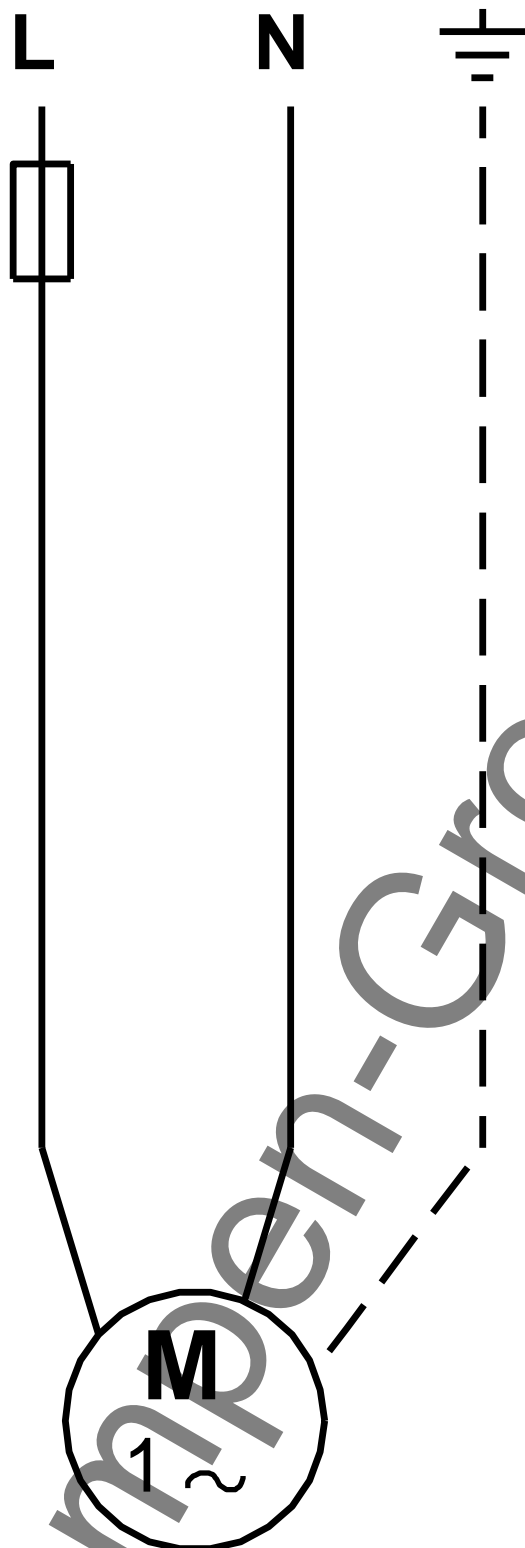


97914901 ALPHA2 25-40 130 50 Hz



Achtung! Soweit nicht anders angegeben, handelt es sich um Millimeterangaben (mm). Die vereinfachte Maßzeichnung zeigt nicht alle Einzelheiten.

97914901 ALPHA2 25-40 130 50 Hz



Hinweis: Alle Einheiten in [mm] soweit nicht anders bezeichnet.