

Kunden-Pos.-Nr.:
 Bestell-Datum:
 Bestellnummer:
 Menge: 1

Nummer: ES 2196029
 Positionsnr.: 100
 Datum: 14.02.2013
 Seite: 1 / 4
 Versions-Nr.: 1

Ama-Drainer N 302 SE/NE

<p>The graph plots Förderhöhe [m] on the y-axis (0 to 10) against Förderstrom [m³/h] on the x-axis (0 to 12). A smooth curve starts at (0, 10) and descends to (12, 2). A specific operating point is marked with a '1' at approximately (9, 5.7).</p>	<p>Werkstoffe A Werkstoffausführung Standardausführung für Schmutzwasser, auch mit Feststoffanteilen. Pumpengehäuse (101) Polypropylene Glasfaser 30% (PP-GF 30) Druckgehäuse (107) Polypropylene Glasfaser 30% (PP-GF 30) Deckel (160) POLYOXYMETHYLEN Faser verstärkt 30% Welle (210) Edelstahl 1.4028 Laufrad (230) Glasverstärktes Noryl PPO GF20</p> <p>Betriebsdaten Fördermedium Wasser sauberes Wasser Chemisch und mechanisch die Werkstoffe nicht angreifend Temperatur Fördermedium 20,0 °C Förderstrom 9,00 m³/h Förderhöhe 5,72 m Max. zul. Massenstrom (Pumpe) 3,33 kg/s Ausführung Einzelpumpe 1 x 100 %</p> <p>Antrieb, Zubehör Frequenz 50 Hz Betriebsspannung 230 V elektr. Anschlussleistung P1 0,75 kW Motorbemessungsleist. P2 0,36 kW Motornennstrom 4,0 A Leitungslänge 10,00 m</p> <p>Aufstellteile Lieferumfang Pumpe ohne Aufstellteile</p>
<p>Ausführung Ausführung Blockbauweise, Tauchmotor Max. Mediumtemperatur 50,0 °C Druckstutzen Nennweite Rp 1 1/4 Freier Durchgang 10,0 mm</p>	

Pumpen

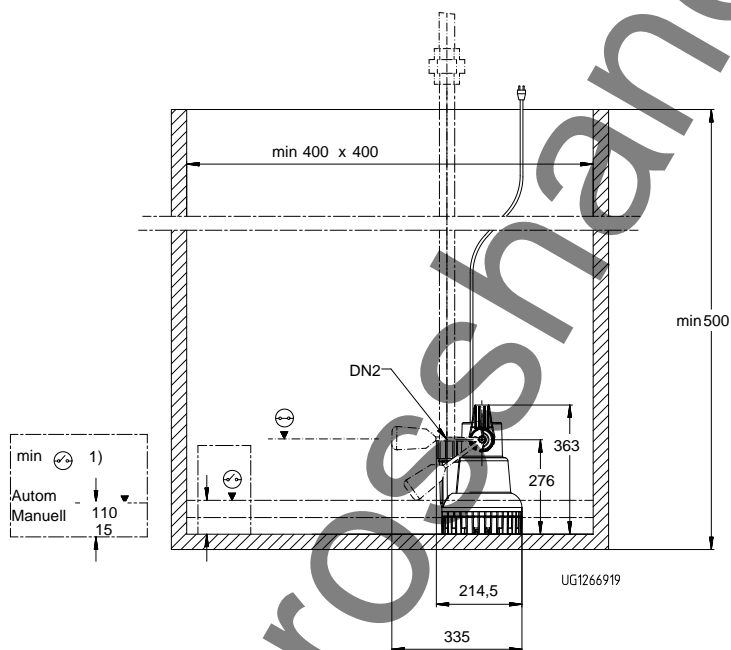
Aufstellungsplan



Kunden-Pos.-Nr.:
 Bestell-Datum:
 Bestellnummer:
 Menge: 1

Nummer: ES 2196029
 Positionsnr.: 100
 Datum: 14.02.2013
 Seite: 2 / 4
 Versions-Nr.: 1

Ama-Drainer N 302 SE/NE



1) Restwasserstand

Die Abbildung zeigt ein Einzelpumpwerk. Abmessungen Doppelpumpwerk siehe Verkaufsunterlagen.

Darstellung ist nicht maßstäblich

Maße in mm

Motor

Motorfabrikat KSB
 Motorgroße 0,356
 Leistung Motor 0,36 kW
 Motorpolzahl 2
 Drehzahl 2800 1/min

Anschlüsse

Druckstutzen Nennweite DN2 Rp 1 1/4 / EN 10226-1
 Nenndruck drucks. PN 6

Gewicht netto

Pumpe 6 kg
 Summe 6 kg

Leitungen spannungsfrei anschließen!

Pumpen-Großhandel.de

Ausschreibungstext



Kunden-Pos.-Nr.:
 Bestell-Datum:
 Bestellnummer:
 Menge: 1

Nummer: ES 2196029
 Positionsnr.: 100
 Datum: 14.02.2013
 Seite: 3 / 4
 Versions-Nr.:

Ama-Drainer N 302 SE/NE

Position	Menge	Ausschreibungstext
100	1	<p>Ama-Drainer N 302 SE/NE Tauchmotorpumpe Voll überflutbare Tauchmotorpumpe mit offenem Laufrad, in Blockbauweise, mit mantelgekühltem Wechselstrommotor, Schutzart IP 68, mit eingebautem thermischem Motorschutz, mit vertikalem Druckstutzen und integrierter Rückschlagklappe. Magnetschwimmerschalter lose beigelegt (mittels Rändelschraube anschraubbar) Elektr. Anschlußleitung H07RN-F.G., 10 m lang mit Schukostecker. Z-53.3-307 VDE-GS laufradseitig: 2 Wellendichtringe motorseitig: 1 Wellendichtring mit dazwischenliegender Ölkammer Pumpentyp AmaDrainer N Fördermedium Wasser, sauberes Wasser Max. Mediumtemperatur 20,0 °C Temperaturgrenzen für gewählte Werkstoffausführung max. 40,0 °C Dichte 998 kg/m³ Viskosität 1,00 mm²/s Förderstrom 9,00 m³/h Förderhöhe 5,72 m Aufstellungsart transportabel freier Durchgang bis 10,0 mm Druckstutzen Nenndruck PN 6 Zulauf Nennweite ohne Nennweite druckseitig Rp 1 1/4 Frequenz 50 Hz Betriebsspannung 230 V elektr. Anschlussleistung P1 0,75 kW Motorbemessungsleist. P2 0,36 kW Nennstrom max. 4,0 A Drehzahl 2800 1/min Motorfuß 180,0 Grad Kühlmantel ohne Werkstoffvariante A Pumpengehäuse (101) Polypropylene Glasfaser 30% (PP-GF 30) Werkstoff Polypropylene Glasfaser 30% (PP-GF 30) Druckgehäuse (107) Polypropylene Glasfaser 30% (PP-GF 30) Werkstoff POLYOXYMETHYLEN Deckel (160) Werkstoff Faser verstärkt 30% Welle (210) Werkstoff Edelstahl 1.4028 Laufrad (230) Werkstoff Glasverstärktes Noryl PPO GF20 Schwimm-Schalter (81-45) POLYPROPYLEN (PP)</p>

Ausschreibungstext



Kunden-Pos.-Nr.:
Bestell-Datum:
Bestellnummer:
Menge: 1

Nummer: ES 2196029
Positionsnr.: 100
Datum: 14.02.2013
Seite: 4 / 4
Versions-Nr.:

Ama-Drainer N 302 SE/NE

Position	Menge	Ausschreibungstext		
		Werkstoff Wellendichtungsart Wellendichtungshersteller Wellendichtungshersteller typ Wellendichtungs Material Wellendichtungsart Dichtungseinbauraum Aufstellart Gewicht Hersteller Artikelnr.	Wellendichtring KSB LSA NBR PW Wellendichtring pumpenseitig Standard Dichtungsraum Vertikal 6 kg KSB 39300076	

Pumpen-Grosshandel