

Kunden-Pos.-Nr.:
 Bestell-Datum:
 Bestellnummer:
 Menge: 1

Nummer: ES 2196029
 Positionsnr.: 100
 Datum: 14.02.2013
 Seite: 1 / 4
 Versions-Nr.: 1

Ama-Drainer N 302 SE

<p>The graph plots Förderhöhe [m] on the y-axis (ranging from 0 to 10) against Förderstrom [m³/h] on the x-axis (ranging from 0 to 12). A smooth curve starts at (0, 10) and descends to (12, 2). A specific operating point is marked with a small arrow and the number '1' at approximately (9, 5.7).</p>	<p>Werkstoffe A</p> <p>Werkstoffausführung Standardausführung für Schmutzwasser, auch mit Feststoffanteilen.</p> <p>Pumpengehäuse (101) Polypropylene Glasfaser 30% (PP-GF 30)</p> <p>Druckgehäuse (107) Polypropylene Glasfaser 30% (PP-GF 30)</p> <p>Deckel (160) POLYOXYMETHYLEN Faser verstärkt 30%</p> <p>Welle (210) Edelstahl 1.4028</p> <p>LaufRad (230) Glasverstärktes Noryl PPO GF20</p> <p>Betriebsdaten</p> <p>Fördermedium Wasser sauberes Wasser Chemisch und mechanisch die Werkstoffe nicht angreifend</p> <p>Temperatur Fördermedium 20,0 °C</p> <p>Förderstrom 9,00 m³/h</p> <p>Förderhöhe 5,72 m</p> <p>Max. zul. Massenstrom (Pumpe) 3,33 kg/s</p> <p>Ausführung Einzelpumpe 1 x 100 %</p> <p>Antrieb, Zubehör</p> <p>Frequenz 50 Hz</p> <p>Betriebsspannung 230 V</p> <p>elektr. Anschlussleistung P1 0,75 kW</p> <p>Motorbemessungsleist. P2 0,36 kW</p> <p>Motornennstrom 4,0 A</p> <p>Leitungslänge 3,00 m</p> <p>Aufstellteile</p> <p>Lieferumfang Pumpe ohne Aufstellteile</p>
<p>Ausführung</p> <p>Ausführung Blockbauweise, Tauchmotor</p> <p>Max. Mediumtemperatur 50,0 °C</p> <p>Druckstutzen Nennweite Rp 1 1/4</p> <p>Freier Durchgang 10,0 mm</p>	

Pumpen

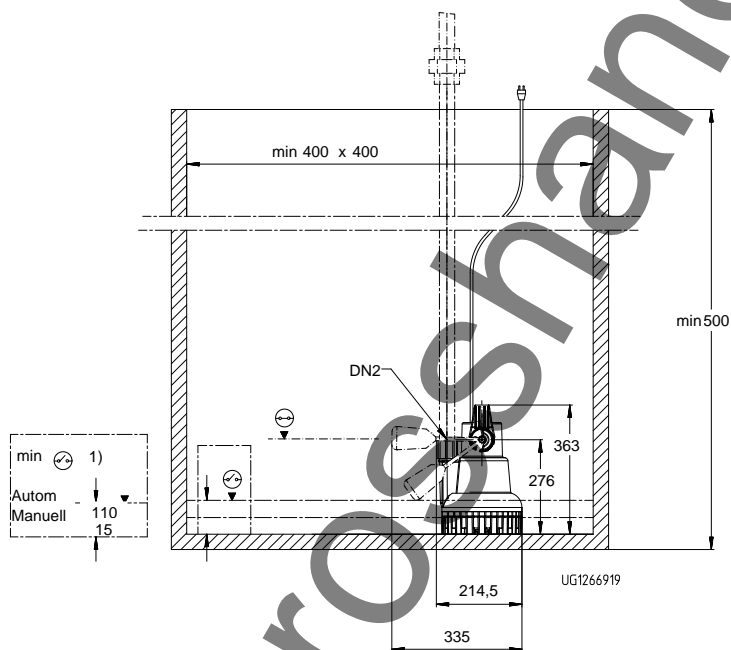
Aufstellungsplan



Kunden-Pos.-Nr.:
 Bestell-Datum:
 Bestellnummer:
 Menge: 1

Nummer: ES 2196029
 Positionsnr.: 100
 Datum: 14.02.2013
 Seite: 2 / 4
 Versions-Nr.: 1

Ama-Drainer N 302 SE



1) Restwasserstand

Die Abbildung zeigt ein Einzelpumpwerk. Abmessungen Doppelpumpwerk siehe Verkaufsunterlagen.

Darstellung ist nicht maßstäblich

Maße in mm

Motor

Motorfabrikat KSB
 Motorgroße 0,356
 Leistung Motor 0,36 kW
 Motorpolzahl 2
 Drehzahl 2800 1/min

Anschlüsse

Druckstutzen Nennweite DN2 Rp 1 1/4 / EN 10226-1
 Nenndruck drucks. PN 6

Gewicht netto

Pumpe 6 kg
 Summe 6 kg

Leitungen spannungsfrei anschließen!

Pumpen-Großhandel.de

Ausschreibungstext



Kunden-Pos.-Nr.:
 Bestell-Datum:
 Bestellnummer:
 Menge: 1

Nummer: ES 2196029
 Positionsnr.: 100
 Datum: 14.02.2013
 Seite: 3 / 4
 Versions-Nr.:

Ama-Drainer N 302 SE

Position	Menge	Ausschreibungstext
100	1	<p>Ama-Drainer N 302 SE Tauchmotorpumpe Voll überflutbare Tauchmotorpumpe mit offenem Laufrad, in Blockbauweise, mit mantelgekühltem Wechselstrommotor, Schutzart IP 68, mit eingebautem thermischem Motorschutz, mit vertikalem Druckstutzen und integrierter Rückschlagklappe. Mit angebautem Magnetschwimmerschalter ohne Gehäusedurchtritt in den Motorraum. Elektr. Anschlussleitung H05RN-F.G., 3 m lang mit Schuko-stecker. Z-53.3-307 VDE-GS laufradseitig: 2 Wellendichtringe motorseitig: 1 Wellendichtring mit dazwischenliegender Ölkammer Pumpentyp AmaDrainer N Fördermedium Wasser, sauberes Wasser Max. Mediumtemperatur 20,0 °C Temperaturgrenzen für gewählte 40,0 °C Werkstoffausführung max. Dichte 998 kg/m³ Viskosität 1,00 mm²/s Förderstrom 9,00 m³/h Förderhöhe 5,72 m Aufstellungsart transportabel freier Durchgang bis 10,0 mm Druckstutzen Nenndruck PN 6 Zulauf Nennweite ohne Nennweite druckseitig Rp 1 1/4 Frequenz 50 Hz Betriebsspannung 230 V elektr. Anschlussleistung P1 0,75 kW Motorbemessungsleist. P2 0,36 kW Nennstrom max. 4,0 A Drehzahl 2800 1/min Motorfuß 180,0 Grad Kühlmantel ohne Werkstoffvariante A Pumpengehäuse (101) Polypropylene Glasfaser Werkstoff 30% (PP-GF 30) Druckgehäuse (107) Polypropylene Glasfaser Werkstoff 30% (PP-GF 30) Deckel (160) Werkstoff POLYOXYMETHYLEN Faser verstärkt 30% Welle (210) Werkstoff Edelstahl 1.4028 Laufrad (230) Werkstoff Glasverstärktes Noryl PPO GF20 Schwimm-Schalter (81-45) POLYPROPYLEN (PP) Werkstoff Wellendichtungsart Wellendichtring Wellendichtungshersteller KSB</p>

Ausschreibungstext



Kunden-Pos.-Nr.:
Bestell-Datum:
Bestellnummer:
Menge: 1

Nummer: ES 2196029
Positionsnr.: 100
Datum: 14.02.2013
Seite: 4 / 4
Versions-Nr.:

Ama-Drainer N 302 SE

Position	Menge	Ausschreibungstext		
		Wellendichtungshersteller typ Wellendichtungs Material Wellendichtungsart Dichtungseinbauraum Aufstellart Gewicht Hersteller Artikelnr.	LSA NBR PW Wellendichtring pumpenseitig Standard Dichtungsraum Vertikal 6 kg KSB 39300074	

Pumpen-Grosshandel.de