

| Position | Anz. | Beschreibung |
|----------|------|--------------|
|----------|------|--------------|

1



Hinweis! Abbildung kann vom Produkt abweichen.

Produktnr.: [97924624](#)

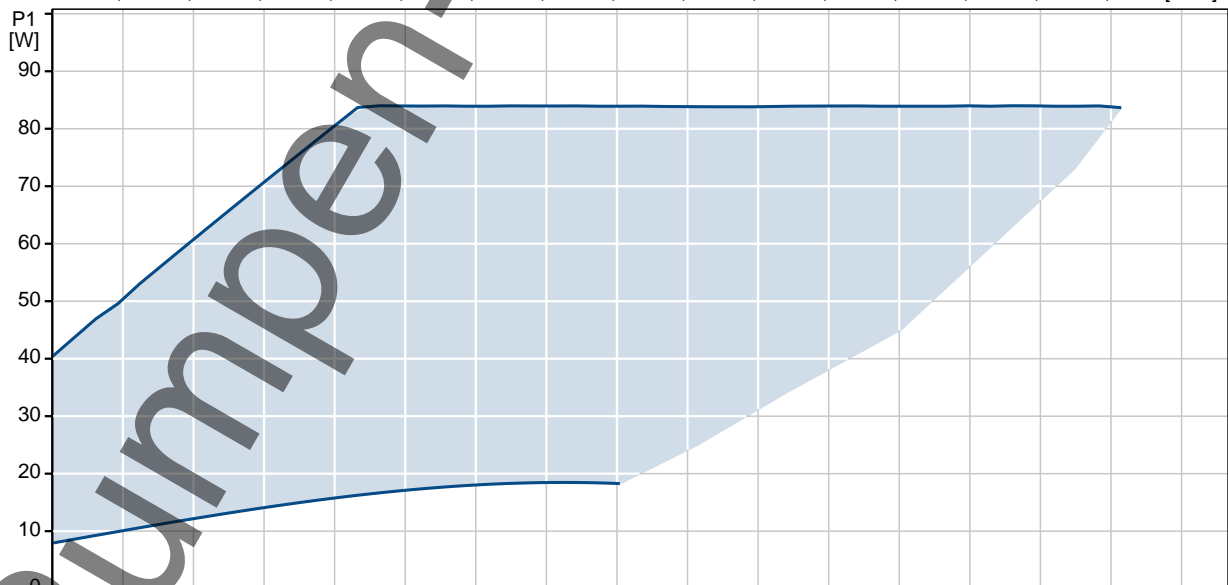
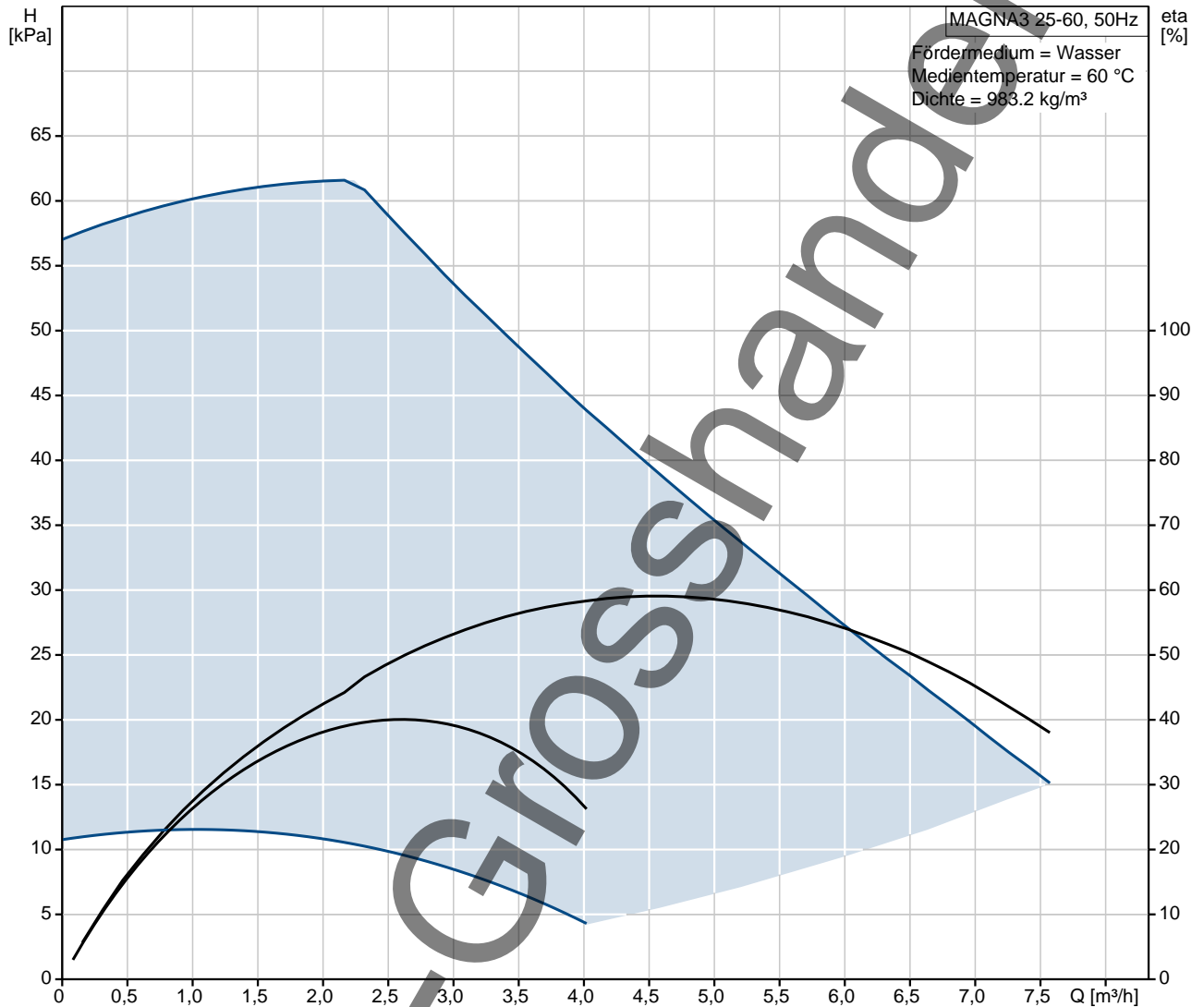
Hocheffizienz-Nassläuferpumpe, elektronisch geregelt, Energieeffizienzindex (EEI) 0.20 Best in Class

Ausführungen/Funktionen/Eigenschaften:

- Einzelpumpe oder Doppelpumpe (D)
- Hocheffizienz-EC-Permanentmagnetmotortechnologie
- Energieeffizienzindex (EEI) 0.19
- Regelungsarten: Konstantdruck / Festdrehzahl / Proportionaldruck / Konstanttemperatur
- Integrierter Motorvollschutz
- Wärmedämmschalen gem. EnEV
- Automatische SollwertEinstellung durch AutoAdapt-Funktion
- Integrierter Trockenlaufschutz
- Einstellbare Volumenstrombegrenzung durch FlowLimit-Funktion
- Integrierte Wärmemengenerfassung
- Anbindung an die Gebäudeleittechnik durch Einsteckmodule im Klemmenkasten
- Betriebs- und Störmeldung
- Kommunikationsmöglichkeiten analog/digital: 2xDO / 3xDI / 1xAI
- Erfassung der Betriebshistorie
- Bedienung über TFT-Display und Soft-touch-Tastatur
- Automatische SollwertEinstellung inkl. Volumenstrombegrenzung durch FlowAdapt-Funktion
- Handwerkermarke 5 1/4 Jahre Gewährleistung
- Einstell- und Auslesemöglichkeiten mittels optionalem Diagnose- und Fernbediengerät Grundfos GO
- Betriebsarten Doppelpumpen: Wechsel/Reserve/Parallel
- Kommunikation Pumpenköpfe einer

| Position | Anz. | Beschreibung   |
|----------|------|--|
|          |      | <p>Doppelpumpe oder von 2 Einzelpumpen drahtlos</p> <p><b>Fördermedium:</b><br/>           Fördermedium: Wasser<br/>           Medientemperaturbereich: -10 .. 110 °C<br/>           Medientemperatur: 60 °C<br/>           Dichte: 983.2 kg/m<sup>3</sup><br/>           Kinematische Viskosität: 1 mm<sup>2</sup>/s</p> <p><b>Technische Daten:</b><br/>           Temperaturklasse: 110<br/>           Prüfkennzeichen auf dem Typenschild: CE,VDE,PCT</p> <p><b>Werkstoffe:</b><br/>           Pumpengehäuse: Grauguß<br/>           EN-GJL-200<br/>           ASTM A48-200B<br/>           Laufrad: PES mit 30 % Glasfaseranteil</p> <p><b>Installation:</b><br/>           Umgebungstemperatur: 0 .. 40 °C<br/>           Max. Betriebsdruck: 10 bar<br/>           Nennweite: G 1 1/2"<br/>           Nenndruck (bar): PN6/10<br/>           Einbaulänge: 180 mm</p> <p><b>Elektrische Daten:</b><br/>           Leistungsaufnahme P1: 9 .. 91 W<br/>           Maximale Stromaufnahme: 0.09 .. 0.75 A<br/>           Netzfrequenz: 50 Hz<br/>           Nennspannung: 1 x 230 V<br/>           Schutzart (IEC 34-5): X4D<br/>           Isolationsklasse (IEC 85): F</p> <p><b>Sonstiges:</b><br/>           Label: Grundfos blueflux<br/>           Energy (EEI): 0.19<br/>           Nettogewicht: 4.81 kg<br/>           Bruttogewicht: 5.27 kg<br/>           Versandvolumen: 0.015 m<sup>3</sup></p> <p>Fabrikat der Planung: Grundfos<br/>           Typ der Planung: MAGNA3 25-60<br/>           Produktnummer PN: 97924624<br/>           mit Energieeffizienzindex (EEI) 0.19</p> |

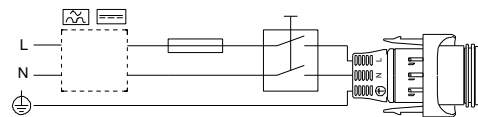
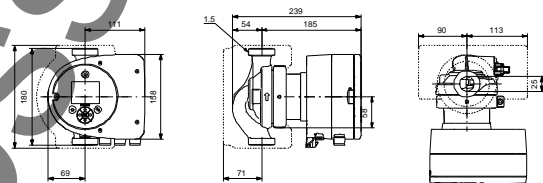
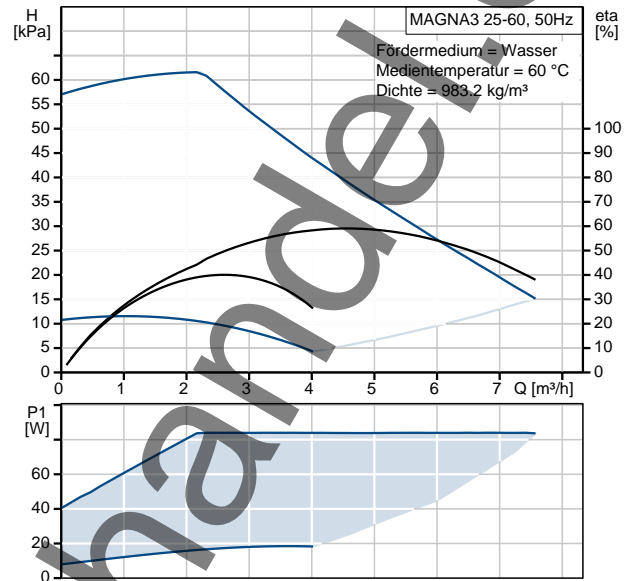
**97924624 MAGNA3 25-60 50 Hz**



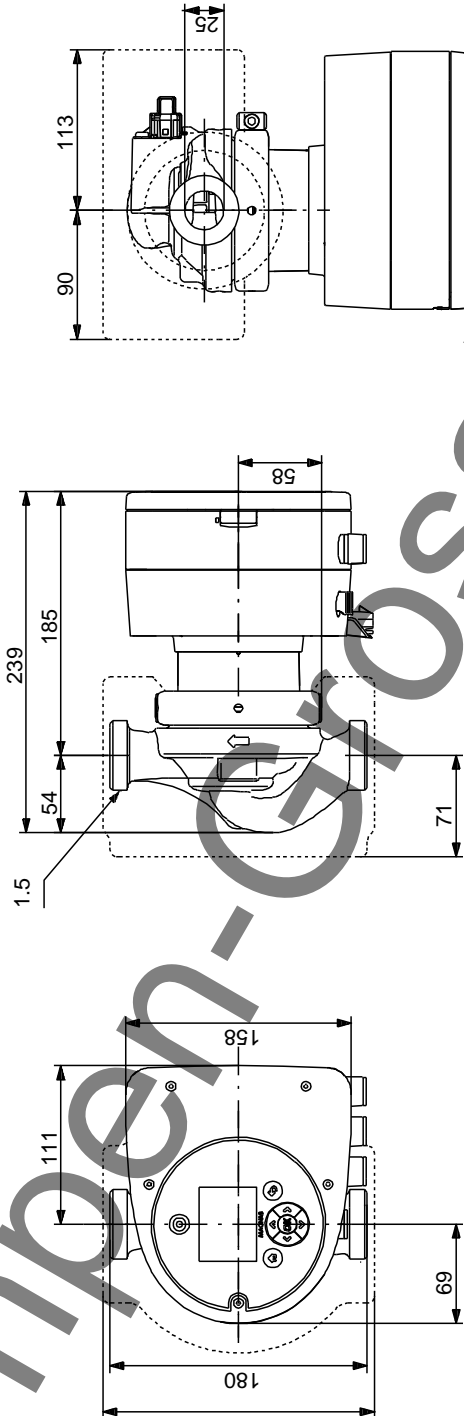


Name des Unternehmens: AVA GmbH  
Angelegt von: -  
Telefon: 030/2847030-0  
Fax: 030/2847030-11  
Datum: -

| Beschreibung                         | Daten                                  |
|--------------------------------------|--|
| Produktbezeichnung:                  | MAGNA3 25-60                           |
| Produktnummer:                       | 97924624                               |
| EAN Nummer:                          | 5710626497034                          |
| <b>Technische Daten:</b>             |  |
| Maximale Förderhöhe:                 | 58.8 kPa                               |
| Temperaturklasse:                    | 110                                    |
| Prüfkennzeichen auf dem Typenschild: | CE,VDE,PCT                             |
| Modell:                              | A                                      |
| <b>Werkstoffe:</b>                   |  |
| Pumpengehäuse:                       | Grauguß<br>EN-GJL-200<br>ASTM A48-200B |
| Laufrad:                             | PES mit 30 % Glasfaseranteil           |
| <b>Installation:</b>                 |  |
| Umgebungstemperatur:                 | 0 .. 40 °C                             |
| Max. Betriebsdruck:                  | 10 bar                                 |
| Nennweite:                           | G 1 1/2"                               |
| Nenndruck (bar):                     | PN6/10                                 |
| Einbaulänge:                         | 180 mm                                 |
| <b>Fördermedium:</b>                 |  |
|                                      | Wasser                                 |
| Medientemperaturbereich:             | -10 .. 110 °C                          |
| Medientemperatur:                    | 60 °C                                  |
| Dichte:                              | 983.2 kg/m <sup>3</sup>                |
| Kinematische Viskosität:             | 1 mm <sup>2</sup> /s                   |
| <b>Elektrische Daten:</b>            |  |
| Leistungsaufnahme P1:                | 9 .. 91 W                              |
| Maximale Stromaufnahme:              | 0.09 .. 0.75 A                         |
| Netzfrequenz:                        | 50 Hz                                  |
| Nennspannung:                        | 1 x 230 V                              |
| Schutzart (IEC 34-5):                | X4D                                    |
| Isolationsklasse (IEC 85):           | F                                      |
| <b>Sonstiges:</b>                    |  |
| Label:                               | Grundfos blueflux                      |
| Energy (EEL):                        | 0.19                                   |
| Nettogewicht:                        | 4.81 kg                                |
| Bruttogewicht:                       | 5.27 kg                                |
| Versandvolumen:                      | 0.015 m <sup>3</sup>                   |
| Verkaufsregion:                      | D                                      |

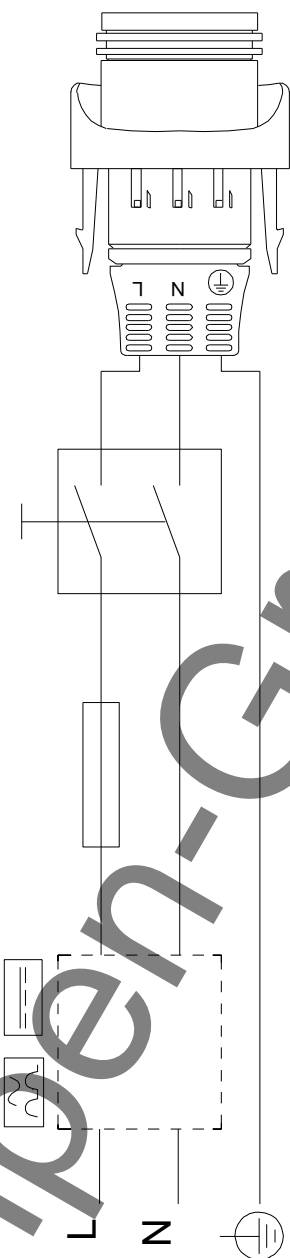


97924624 MAGNA3 25-60 50 Hz



Achtung! Soweit nicht anders angegeben, handelt es sich um Millimeterangaben (mm). Die vereinfachte Maßzeichnung zeigt nicht alle Einzelheiten.

97924624 MAGNA3 25-60 50 Hz



Hinweis: Alle Einheiten in [mm] soweit nicht anders bezeichnet.