

# Übersicht

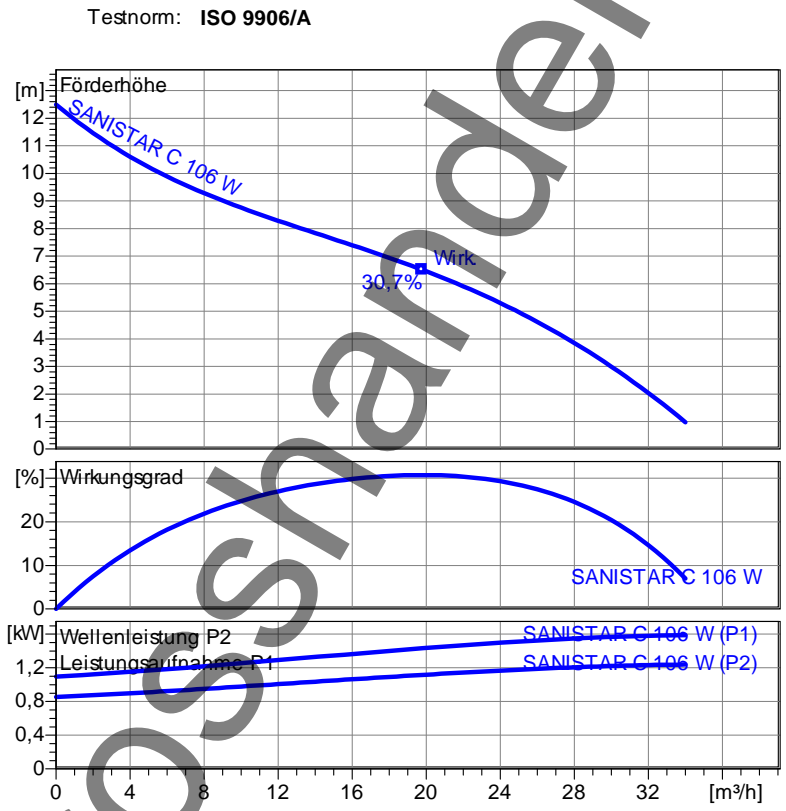
SANISTAR C 106 W

AVA GmbH  
Großkopfstraße 5  
13403 Berlin

Tel. 030/2847030-0  
Fax 030/2847030-11  
info@av-a-berlin.de  
www.av-a-berlin.de



<b>Betriebsdaten</b>	
Förderstrom	0 m³/h
Förderhöhe	0 m
Wellenleistung P2	
Pumpenwirkungsgrad	%
NPSH - Wert der Pumpe	
Anlagenart	Einzelbetrieb
Pumpenanzahl	1
Medium	Wasser, rein
<b>Pumpe</b>	
Pumpenbezeichnung	SANISTAR C 106 W
Lauftrad	Freistromrad
Lauftrad Ø	118 mm
Lauftraddurchgang	40 mm
Druckstutzen	DN80
Saugstutzen	
<b>Motor</b>	
Nennspannung	230 V
Frequenz	50 Hz
Nennleistung P2	1,2 kW
Nennzahl	2900 1/min
Polzahl	2
Wirkungsgrad	78 %
Nennstrom	7 A
Schutzart	IP 68



Einzel-Hebeanlage  
Maße in mm, Buchstaben siehe Tabelle

<b>Werkstoffe</b>	
Sammelbehälter	Polyethylen
Druckdeckel Pumpe	Kunststoff PP-GF
Lauftrad	Stahlguss GS52
Motorgehäusedeckel	Kunststoff PP-GF
Motorgehäuse	Edelstahl 1.4301
Motorwelle	Edelstahl 1.4104
Druckdeckel RSK	Grauguß EN-GJL-250
Rückschlagklappengehäuse	Kunststoff PP-GF
Mechan. Verbindungssteile	Edelstahl
Elastomere	NBR
Wellendichtringe	NBR
Unterlager	Rillenkugellager
Oberlager	Rillenkugellager

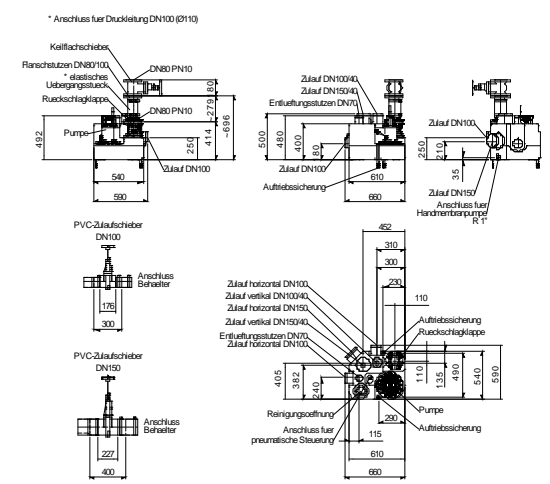


Tabelle Abmessungen ( mm )

Projekt:	Projektnr.:	Erstellt durch:	Seite: 1	Datum: 18.01.2013
----------	-------------	-----------------	----------	-------------------

2.0 - 09.12.2010 (Build 290)

# Kennlinien

SANISTAR C 106 W

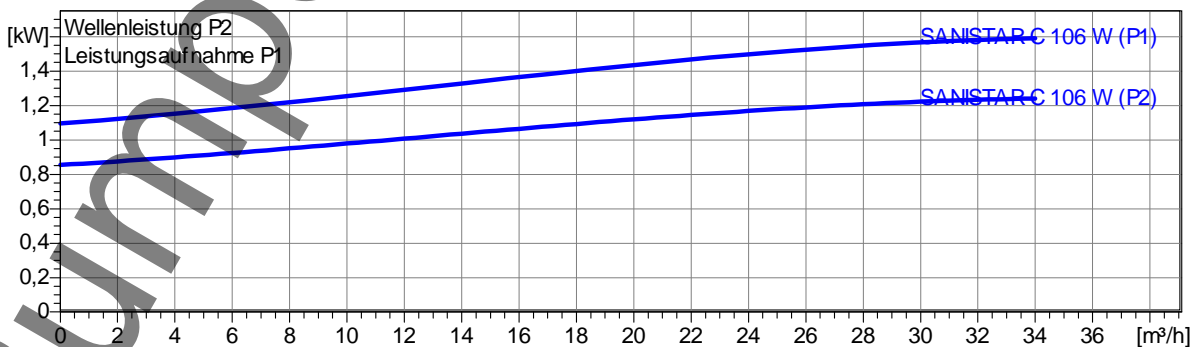
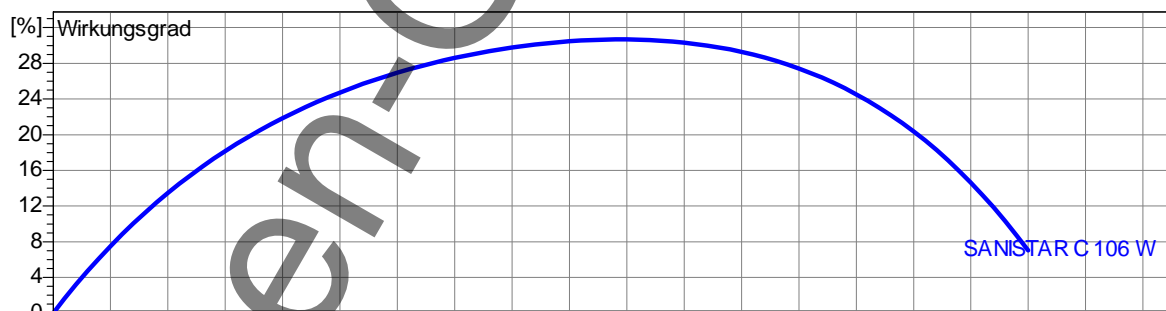
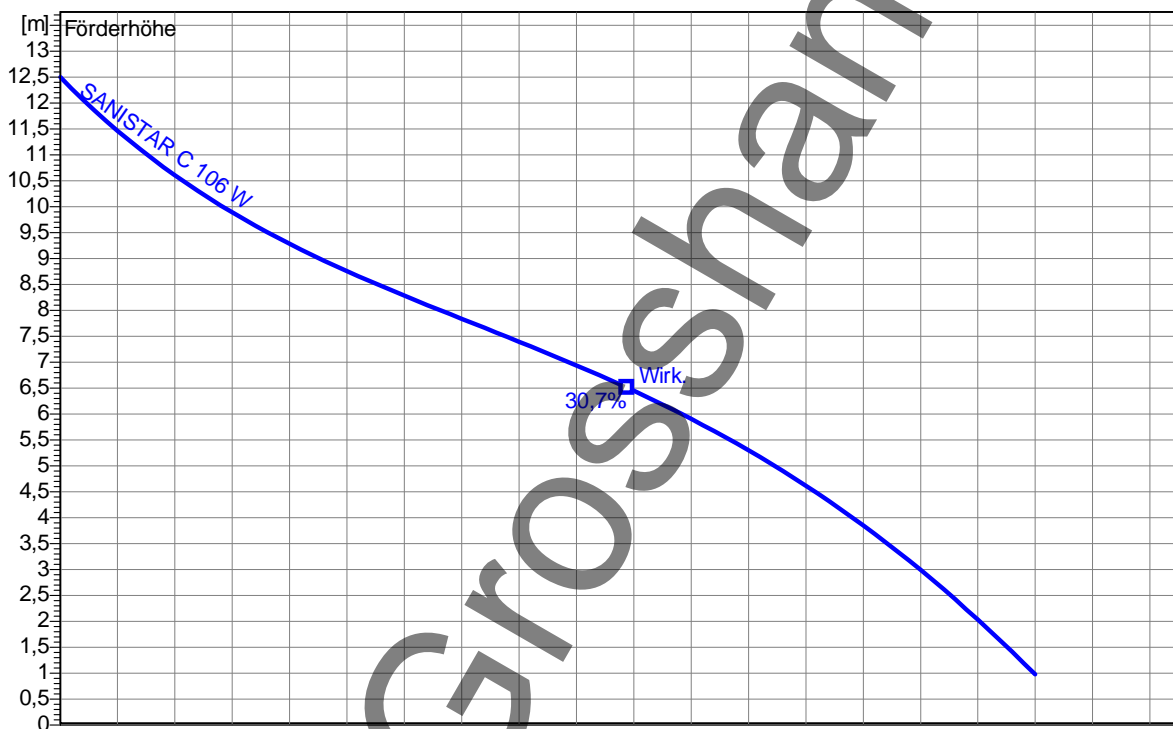
AVA GmbH  
 Großkopfsstraße 5  
 13403 Berlin

Tel. 030/2847030-0  
 Fax 030/2847030-11  
 info@ava-berlin.de  
 www.ava-berlin.de



Lauftrad				
Lauftradtyp: Freistromrad	Laufraddurchgang Ø: 40 mm	Max. Ø: 118 mm	Min. Ø: 118 mm	Gew. Ø: 118 mm
Betriebsdaten				
Drehzahl: <b>2900 1/min</b>	Frequenz: <b>50 Hz</b>	Betriebspunkt: <b>Q = 0 m³/h</b>	<b>H = 0 m</b>	Wellenleistung P2: <b>DN80</b>

Leistungsdaten bezogen auf: Wasser, rein [100%]; 20°C; 0,9983kg/dm³; 1,005mm²/s Testnorm: ISO 9906/A



2.0 - 09.12.2010 (Build 290)

Projekt:	Projektnr.:	Erstellt durch:	Seite: <b>2</b>	Datum: <b>18.01.2013</b>
----------	-------------	-----------------	--------------------	-----------------------------

# Abmessungen

SANISTAR C 106 W

AVA GmbH  
Großkopfstraße 5  
13403 Berlin

Tel. 030/2847030-0  
Fax 030/2847030-11  
info@av-a-berlin.de  
www.av-a-berlin.de



Einzel-Hebeanlage  
Maße in mm, Buchstaben siehe Tabelle

\* Anschluss fuer Druckleitung DN100 (Ø110)

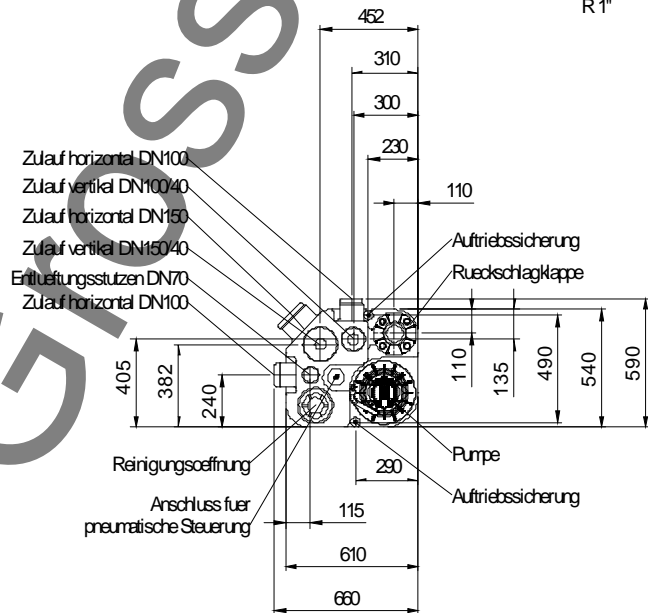
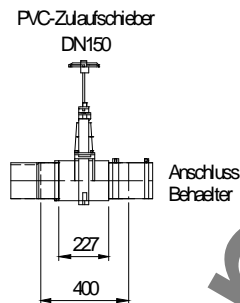
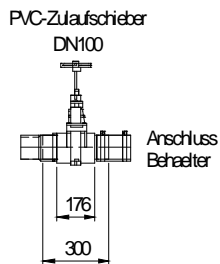
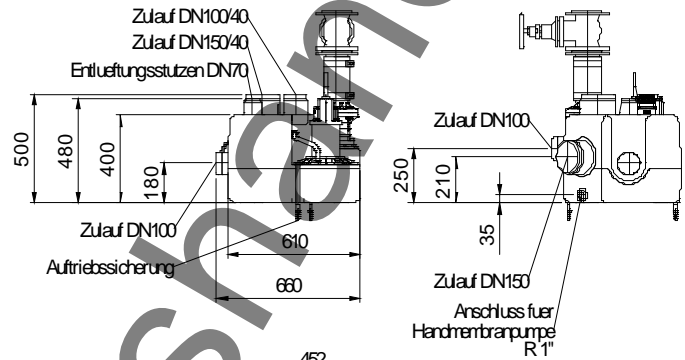
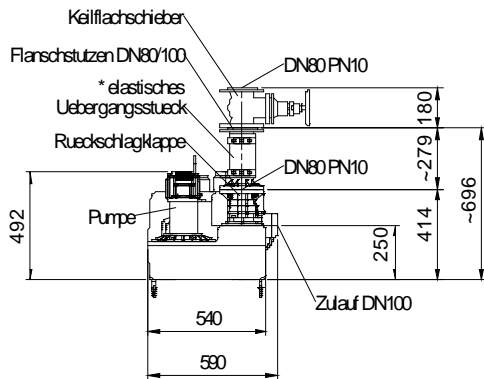


Tabelle Abmessungen ( mm )


2.0 - 09.12.2010 (Build 290)

# Technische Daten

SANISTAR C 106 W

AVA GmbH  
Großkopfsstraße 5  
13403 Berlin

Tel. 030/2847030-0  
Fax 030/2847030-11  
info@av-a-berlin.de  
www.av-a-berlin.de



Betriebsdaten				
Förderstrom	0	m³/h	Förderhöhe	0 m
Wellenleistung P2		kW	Geodätische Höhe	0 m
Pumpenwirkungsgrad		%	NPSH - Wert der Pumpe	m
Anlagenart	Einzelbetrieb		Pumpenanzahl	1
Medium	Wasser, rein		Betriebstemperatur	20 °C
Dichte	0,9983	kg/dm³	Kinematische Viskosität	1,005 mm²/s

Pumpe				
Pumpenbezeichnung	SANISTAR C 106 W		Drehzahl	2900 1/min
Saugstutzen			Förderhöhe	Max. 12,5 m
Druckstutzen	DN80			Min. 1,0 m
Lauftradtyp	Freistromrad		Förderstrom	Max. 34,0 m³/h
Lauftraddurchgang	40	mm	Max. Pumpenwirkungsgrad	30,7 %
Lauftrad Ø	118	mm	Max. erforderl. Wellenleistung P2	1,2 kW

Motor				
Motorbauart	Tauchmotor		Isolationsklasse	F
Motorbezeichnung	AM 120CM1,7/2 W		Schutzart	IP 68
Frequenz	50	Hz	Temperaturklasse	
Nennleistung P1	1,6	kW	Ex-Prüfnummer	
Nennleistung P2	1,2	kW	Explosionsschutz	
Nenn Drehzahl	2900	1/min	Wirkungsgrad	100% 78 %
Nennspannung	230	V 1~	bei % Nennleistung	75% %
Nennstrom	7,0	A		50% %
Anlaufstrom, Direkt startend	42,0	A		100% 0,99
Anlaufstrom, Stern-Dreieck	14,0	A	cos phi	75%
Startart	Direkt		bei % Nennleistung	50%
Lastkabel	5G1,5		Steuerkabel	
Lastkabeltyp	H07RN-F		Steuerkabeltyp	
Kabellänge	3 m		Service Faktor	1,15
Wellenabdichtung	Wellendichtringe		NBR	
Lagerung	Unterlager		Rillenkugellager	
	Oberlager		Rillenkugellager	
Bemerkung	Start-/ Betriebskondensator: - µF / 30µF			

Werkstoffe / Gewicht			
Sammelbehälter	Polyethylen	Motorwelle	Edelstahl 1.4104
Lauftrad	Stahlguss GS52	Rückschlagklappengehäuse	Kunststoff PP-GF
Druckdeckel Pumpe	Kunststoff PP-GF	Druckdeckel RSK	Grauguß EN-GJL-250
Motorgehäusedeckel	Kunststoff PP-GF	Mechan. Verbindungsteile	Edelstahl
Motorgehäuse	Edelstahl 1.4301	Elastomere	NBR
Gewicht Aggregat	33 kg		

Projekt:	Projektnr.:	Erstellt durch:	Seite: 4	Datum: 18.01.2013
----------	-------------	-----------------	-------------	----------------------