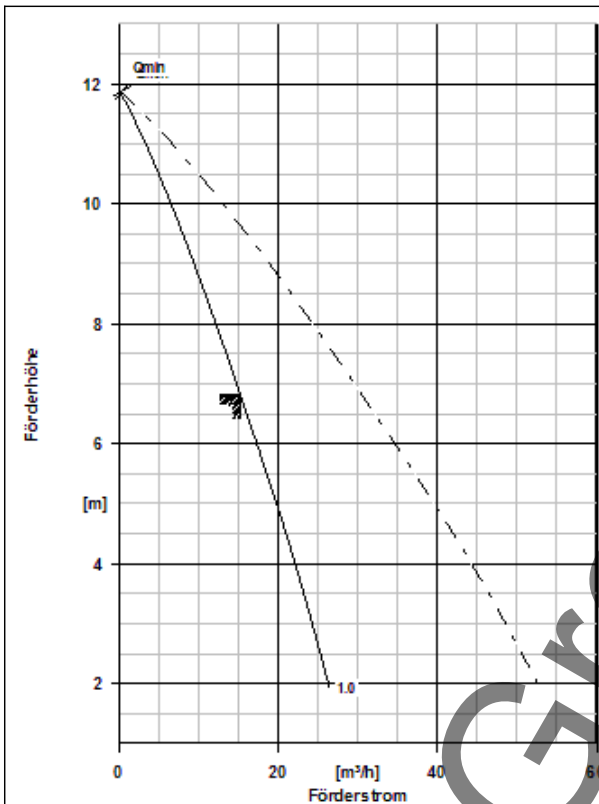


Kunden-Pos.-Nr.:
 Bestell-Datum:
 Bestellnummer:
 Menge: 1

Nummer: ES 2185140
 Positionsnr.:400
 Datum: 07.02.2013
 Seite: 1 / 4
 Versions-Nr.: 1

mini-Compacta UZ1.150 D



Systemeigenschaften

Ausführung	Doppelanlage eine Volllast, eine Reservepumpe 2 x 100%
Steuergerät	Schaltanlage LevelControl
Hersteller	KSB
Typ	mini-Compacta UZ1.150 D
Materialnummer	29131630
Max. Mediumtemperatur	40,0 °C
Behältergröße	150 L
Freier Durchgang	40,0 mm
Nutzvolumen vertikal	91 L

Betriebsdaten

Förderstrom	15,31 m³/h
Förderhöhe	6,79 m

Werkstoffe A

Gehäuse (100)	Polyethylen
Welle (210)	1.4021.05
Laufgrad (230)	POLYBUTYLENTEREPHT
	HAL-GLASF30%
Behälter (591)	Polyethylen
Rückschlagklappe (747)	Grauguss JL1040
Schwimm-Schalter (81-45)	POLYPROPYLEN (PP)
Motorgehäuse (811)	Grauguss JL1040
Schraube (900)	CrNiMo-Stahl A4

Vorgabe-Daten

Fördermedium	Wasser, Schmutzwasser
Temperatur Fördermedium	20,0 °C
Bauart	Fäkalienhebeanlagen

Ausführung

Handmembranpumpe: DN 40 (Rp 1 1/2)
 Entlüftung: DN 70
 Zulaufseite vertikal: 1 x DN 150 / 100 abgestuft
 Zulaufseite horizontal: 1 x DN 150 / 100 abgestuft,
 Zulaufhöhe 180 mm,
 1 x DN 100 / 50 abgestuft,
 Zulaufhöhe 250 mm,
 1 x DN 150 / 100 abgestuft,
 Zulaufhöhe 250 mm
 Druckstutzen Nennweite DN 80 / 100

Motordaten

Aufnahmeleistung	0,93 kW
Nennleistung	0,75 kW
Nennrehzahl	2800 1/min
Betriebsspannung	400 V
Motornennstrom	1,7 A
Stromanschluss	CEE 5-polig
Kabellänge	4 + 1 m

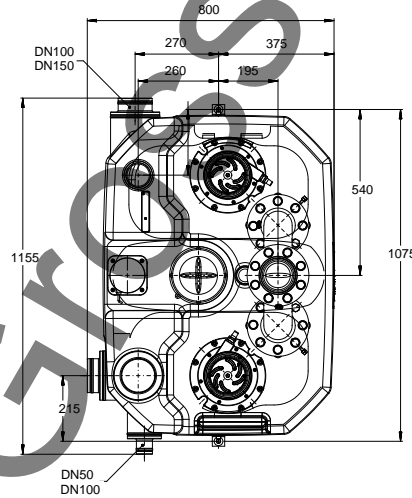
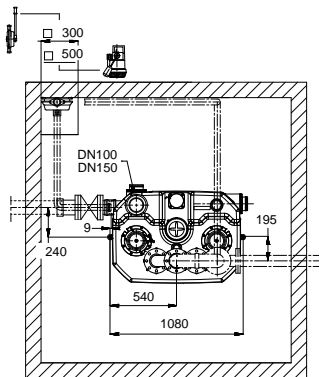
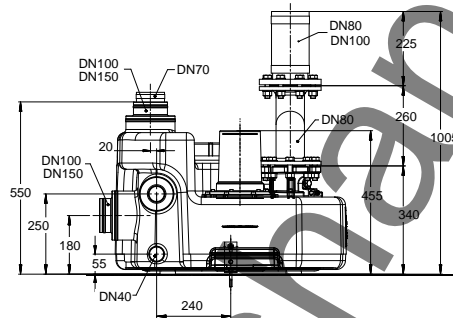
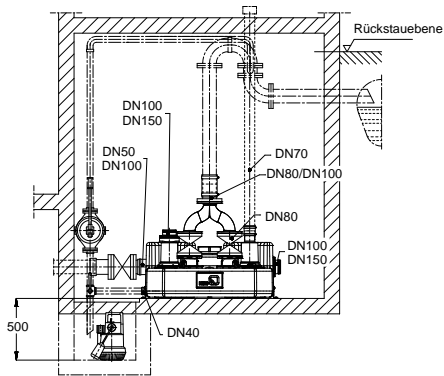
Aufstellungsplan



Kunden-Pos.-Nr.:
 Bestell-Datum:
 Bestellnummer:
 Menge: 1

Nummer: ES 2185140
 Positionsr.: 400
 Datum: 07.02.2013
 Seite: 2 / 4
 Versions-Nr.: 1

mini-Compacta UZ1.150 D



Darstellung ist nicht maßstäblich

Maße in mm

Anschlüsse

Druckflansch gemäß(DN2)

Zeichnung / DN 80 / 100

Gewicht netto

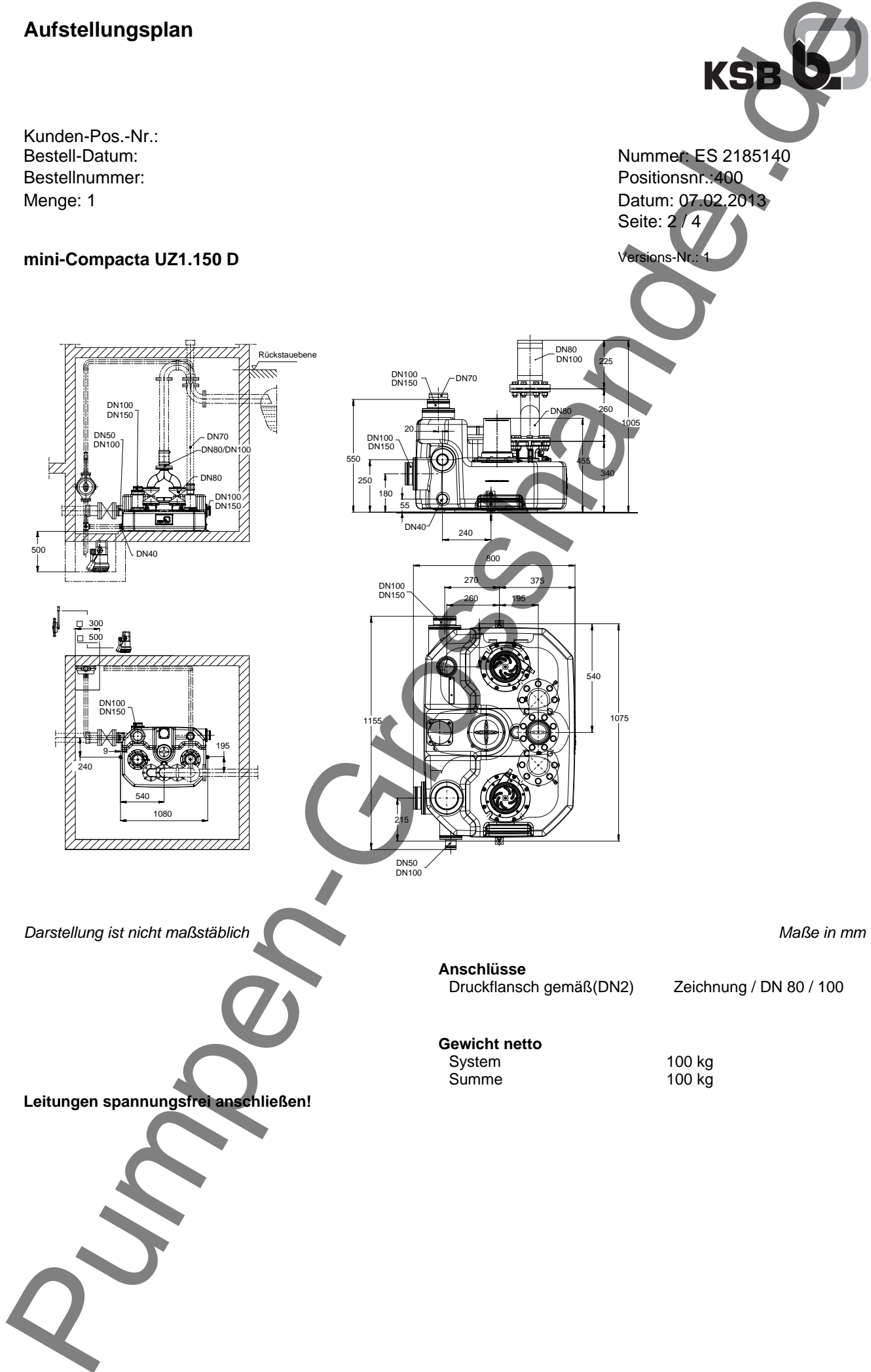
System

100 kg

Summe

100 kg

Leitungen spannungsfrei anschließen!



Ausschreibungstext



Kunden-Pos.-Nr.:
 Bestell-Datum:
 Bestellnummer:
 Menge: 1

Nummer: ES 2185140
 Positionsnr.:400
 Datum: 07.02.2013
 Seite: 3 / 4
 Versions-Nr.: 1

mini-Compacta UZ1.150 D

Position	Menge	Ausschreibungstext
400	1	<p>mini-Compacta UZ1.150 D Bestehend aus einem gas-, wasser- und geruchsdichtem Sammelbehälter aus schlagfestem Kunststoff, mit Handlochdeckel und mit abgestuften Zulaufstutzen. Mit analogem Schwimmersensor zur direkten Niveauerfassung, Mini-Compacta Hydrauliken 1bis 2.</p> <p>Doppelhebeanlage gemäß EN 12050-1 mit zwei Pumpen als überflutbares Aggregat, geeignete für Betriebsart Aussetzbetrieb S3 50% nach VDE Schalthäufigkeit zulässig 60 Schaltungen/h, einschließlich Hosenrohr. Eingebaute Tauchmotorpumpe(n), 2 Wellendichtringen mit Fettzwischenkammer, Dreh- bzw. Wechselstrom-Motor IP 68 mit eingebautem Überlastungsschutz und integriertem Rückflußverhinderer.</p> <p>KSB Steuerung</p> <p>LevelControl Basic 2 Selbstanpassende, vollautomatische Steuereinheit, anschlussfertig mit 1 m Netzanschlussleitung:</p> <p>Numerisches Display mit Zustandsanzeige (Ampel) und Navigationstasten, Füllstandsanzeige, Betriebsdatenanzeige, analoge Füllstandsmessung mit Sensorüberwachung, dynamische Anpassung des Schaltfeldes, H-0-A-Schalter, Meldeleuchten für Betrieb, Störung und Hochwasser, Pumpenschutz mit Wicklungsschutzkontakt, integrierter akkugepufferter Alarmsummer (netzunabhängig). Zwei Eingänge für externe Störmeldung und Fernquittierung, Sammelstörmeldung, gleichmäßige Pumpenauslastung durch automatischen Pumpenwechsel, parametrierbare Serviceintervalle, Diagnose- und Meldefunktionen, einfachste Anlagenkonfiguration durch Vorparametrierung und Einstellhilfe, zahlreiche Zusatzfunktionen (z. B. Überwachung der Versorgungsspannung, intelligente Anlagenüberwachung).</p> <p>Anlagenausführung mini-Compacta UZ1.150 D Pumpentyp U1 Fördermedium Wasser, Schmutzwasser, Schmutzwasser mit Fäkalien Temperaturgrenzen für gewählte Werkstoffausführung max. 40,0 °C</p>

Ausschreibungstext



Kunden-Pos.-Nr.:
 Bestell-Datum:
 Bestellnummer:
 Menge: 1

Nummer: ES 2185140
 Positionsnr.:400
 Datum: 07.02.2013
 Seite: 4 / 4
 Versions-Nr.: 1

mini-Compacta UZ1.150 D

Position	Menge	Ausschreibungstext		
		Förderstrom	15,31 m³/h	
		Förderhöhe	6,79 m	
		Einsatzgebiet	Fäkalienhebeanlagen	
		freier Durchgang bis	40,0 mm	
		Anzahl der Pumpen	2	
		Reservepumpe	Ja	
		Nennweite druckseitig	DN 80 / 100	
		Frequenz	50 Hz	
		Betriebsspannung	400 V	
		elektr. Anschlussleistung P1	0,93 kW	
		Motorbemessungsleist. P2	0,75 kW	
		Nennstrom max.	1,7 A	
		Drehzahl	2800 1/min	
		Stromart	Dreiphasen (3~)	
		Stromanschluss	CEE 5-polig	
		Werkstoffvariante	A	
		Lauftrad (230) Werkstoff	POLYBUTYLENTEREPHT HAL-GLASF30%	
		Welle (210) Werkstoff	1.4021.05	
		Gehäuse (100) Werkstoff	Polyethylen	
		Schraube (900) Werkstoff	CrNiMo-Stahl A4	
		Behälter (591) Werkstoff	Polyethylen	
		Rückschlagklappe (747)	Grauguss JL1040	
		Werkstoff		
		Motorgehäuse (811)	Grauguss JL1040	
		Werkstoff		
		Schwimm-Schalter (81-45)	POLYPROPYLEN (PP)	
		Werkstoff		
		Gewicht	100 kg	
		Hersteller	KSB	
		Artikelnr.	29131630	
		Preisgruppe	P6	

Pumpen-Großhandel