

Position	Anz.	Beschreibung	Einzelpreis
----------	------	--------------	-------------

1

**Umwälzpumpe Typ: MAGNA 32-100**

Preis auf Anfrage



Hinweis! Abbildung kann vom Produkt abweichen.

Produktnr.: [96748495](#)

Hocheffiziente Nassläuferpumpe mit Permanentmagnetmotor (ECM-Technologie) und integrierter elektronischer Leistungsanpassung durch stufenlose Drehzahländerung zur Förderung von Heizungswasser gemäß VDI 2035.

**Eigenschaften und Produktvorteile:**

- \* Keine Einstellung der Pumpe notwendig durch AUTOADAPT-Funktion (selbstadaptierende Kennlinie findet die optimale Einstellung selbsttätig)
- \* geringer Energieverbrauch durch Energieeffizienzklasse A
- \* drehzahlgeregelte Pumpe erfüllt die Anforderungen der Energieeinsparverordnung (EnEV) §14(3)
- \* Wahl der Regelungsart Proportional- bzw. Konstantdruckregelung und AUTOADAPT über Tasten auf Klemmenkasten oder mit R100 möglich
- \* Konstantkennlinienbetrieb durch R100 aktivierbar
- \* automatische Nachtabsenkung hilft zusätzlich Energie zu sparen
- \* geringe Lagerhaltung durch Kombiflansch PN 06/10 bis DN 65
- \* IR-Kommunikation durch R100 möglich
- \* Temperaturführung des Sollwertes mit Controller R100 aktivierbar
- \* zusätzliche Funktionen über folgende Module nachrüstbar:

Alarmmodul MC 40/60/100

- Eingang für extern Ein/Aus
- potentialfreier Ausgang mit Controller R100 als Stör-, Bereit- oder Betriebsmelderrelais konfigurierbar

GENIbus- und Doppelpumpenmodul MB 40/60/100

- Eingang für extern Ein/Aus
- potentialfreier Ausgang mit Controller R100 als Stör-, Bereit- oder Betriebsmelderrelais konfigurierbar
- Eingang 0 bis 10V zur Sollwertführung oder Stellsignal eines externen Reglers
- Eingang Umschaltung auf MIN-Drehzahl
- Eingang Umschaltung auf MAX-Drehzahl
- GENIbus
- Doppelpumpenfunktion

- \* Spaltröhr, Lagerplatte und Rotorkappe aus

Position	Anz.	Beschreibung	Einzelpreis
		<p>Edelstahl</p> <ul style="list-style-type: none"> <li>* Pumpengehäuse aus GraugußEN-JL1040ASTM 35 B - 40 B (= Grauguß)</li> <li>* kein externer Motorschutz erforderlich, da dieser in der Pumpe integriert ist</li> <li>* incl. Wärmedämmschalen</li> </ul> <p><b>Fördermedium:</b>                      Fördermedium:                    Wasser                      Medientemperaturbereich:        2 .. 95 °C                      Medientemperatur:                60 °C                      Dichte:                                983.2 kg/m³</p> <p><b>Technische Daten:</b>                      Temperaturklasse:                    110                      Prüfkennzeichen auf dem Typenschild: CE,B,TSE,PCT                      Werkstoffe:                      Pumpengehäuse:                    Grauguß                          EN-JL1040                          ASTM 35 B - 40 B                      Laufrad:                                Komposit, PES</p> <p><b>Installation:</b>                      Umgebungstemperatur:              0 .. 40 °C                      Max. Betriebsdruck:                10 bar                      Nennweite:                            G 2                      Einbaulänge:                         180 mm</p> <p><b>Elektrische Daten:</b>                      Leistungsaufnahme P1:              10 .. 180 W                      Maximale Stromaufnahme:        0.1 .. 1.23 A                      Netzfrequenz:                        50 Hz                      Nennspannung:                        1 x 230-240 V                      Schutzart (IEC 34-5):                44                      Isolationsklasse (IEC 85):        F</p> <p><b>Sonstiges:</b>                      Nettogewicht:                        4.4 kg                      Bruttogewicht:                        5.58 kg                      Energielabel:                         A</p>	

# Pumpen mit System

Planung    Beratung    Vertrieb



Abwasser - Verfahrenstechnik GmbH    Großkopfstraße 5    13403 Berlin

Name des Unternehmens: AVA GmbH

Angelegt von:

Telefon:

030/2847030-0

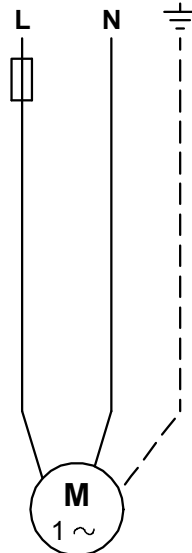
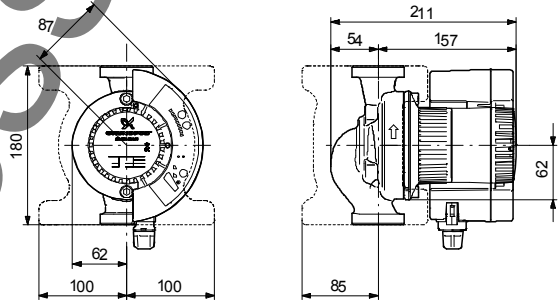
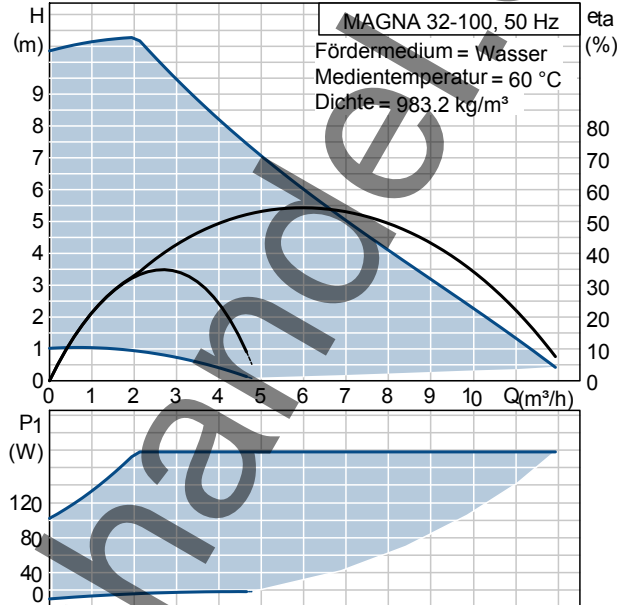
Fax:

030/2847030-11

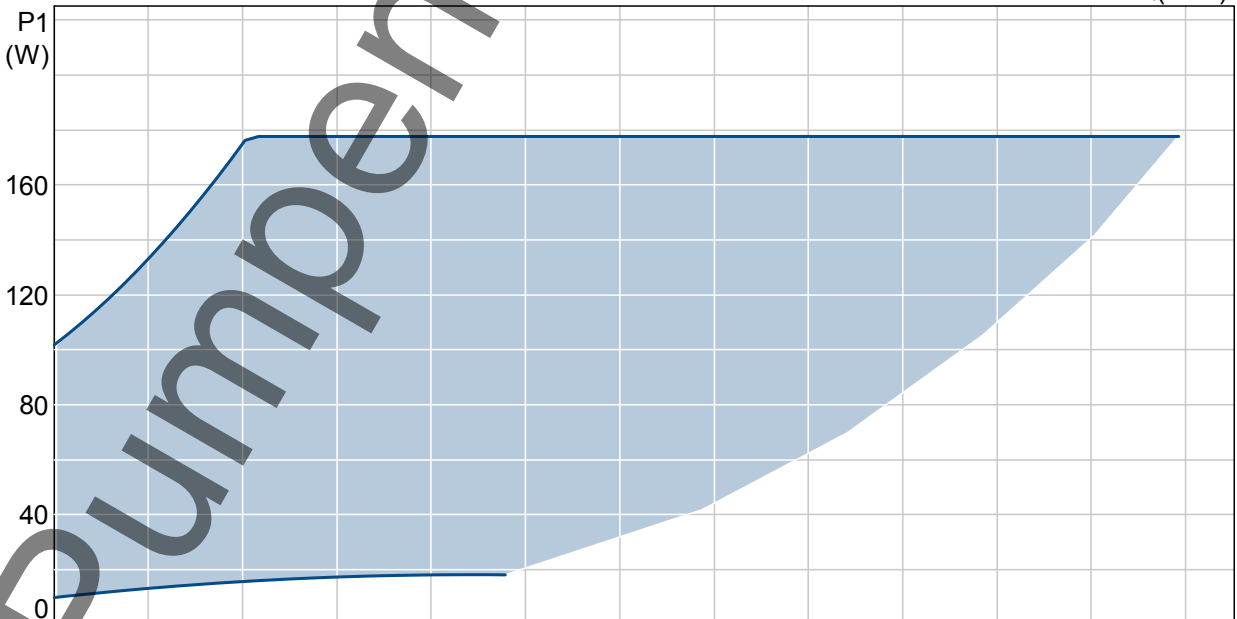
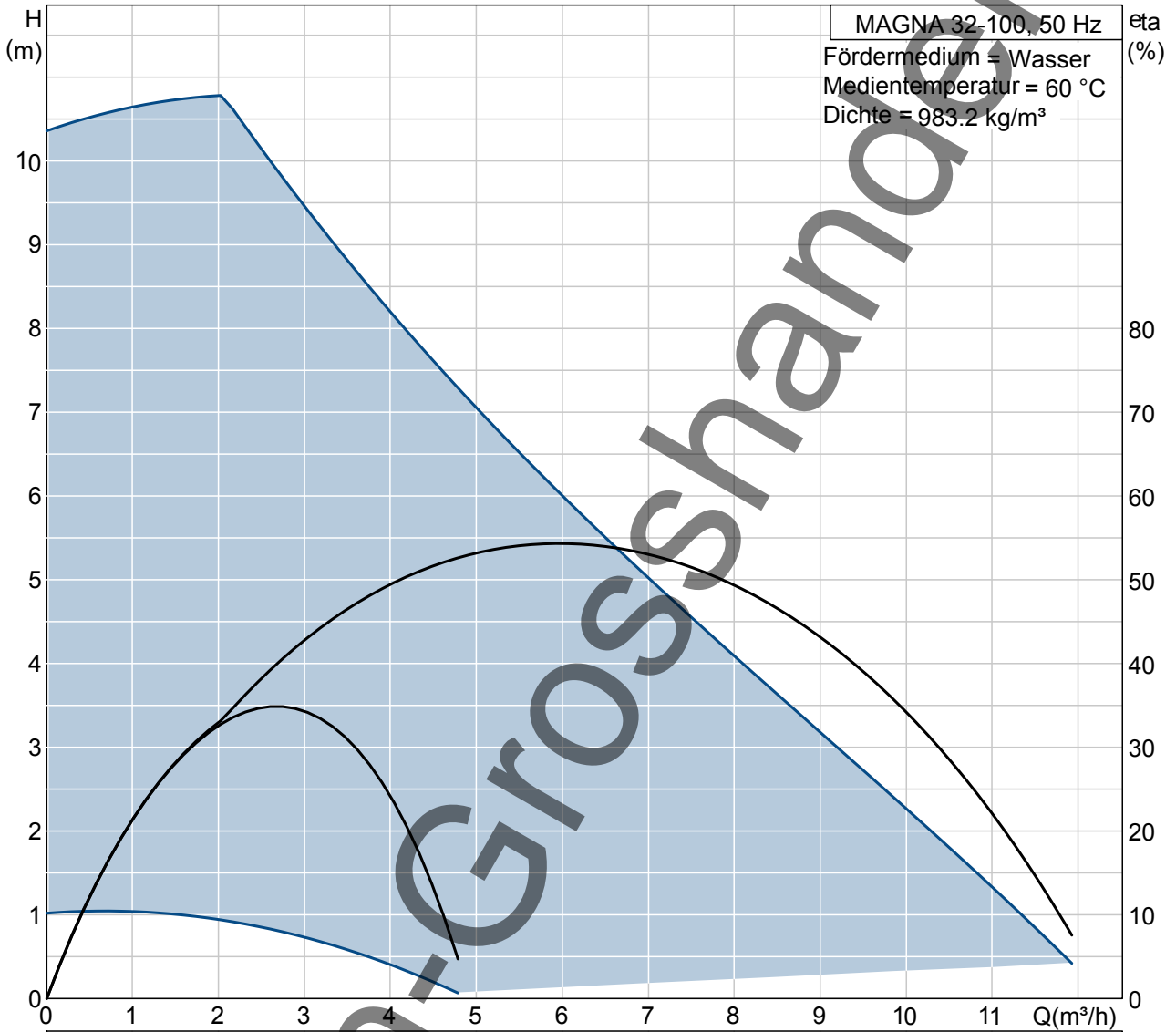
Datum:

04.12.2012

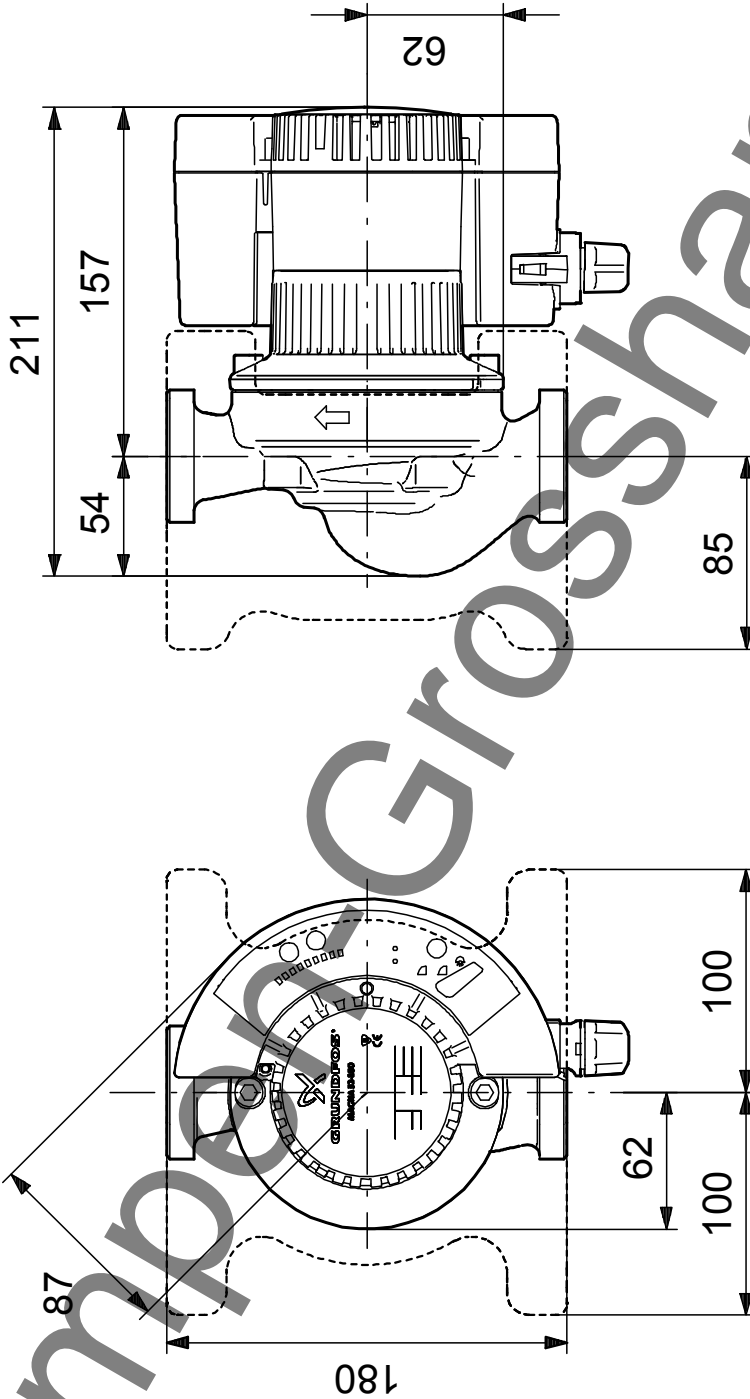
Beschreibung	Daten
Produktnummer:	MAGNA 32-100 96748495 5700838484786
Technische Daten:	
Maximale Förderhöhe:	100 dm
Temperaturklasse:	110
Prüfkennzeichen auf dem Typenschild:	CE,B,TSE,PCT
Werkstoffe:	
Pumpengehäuse:	Grauguß EN-JL 1040 ASTM 35 B - 40 B
Laufrad:	Komposit, PES
Installation:	
Umgebungstemperatur:	0 .. 40 °C
Max. Betriebsdruck:	10 bar
Nennweite:	G 2
Einbaulänge:	180 mm
Fördermedium:	
	Wasser
Medientemperaturbereich:	2 .. 95 °C
Medientemperatur:	60 °C
Dichte:	983.2 kg/m³
Elektrische Daten:	
Leistungsaufnahme P1:	10 .. 180 W
Maximale Stromaufnahme:	0.1 .. 1.23 A
Netzfrequenz:	50 Hz
Nennspannung:	1 x 230-240 V
Schutzart (IEC 34-5):	44
Isolationsklasse (IEC 85):	F
Art der Steuerung:	
Position Klemmenkasten:	9H
Sonstiges:	
Nettogewicht:	4.4 kg
Bruttogewicht:	5.58 kg
Energielabel:	A
Verkaufsregion:	D



**96748495 MAGNA 32-100 50 Hz**

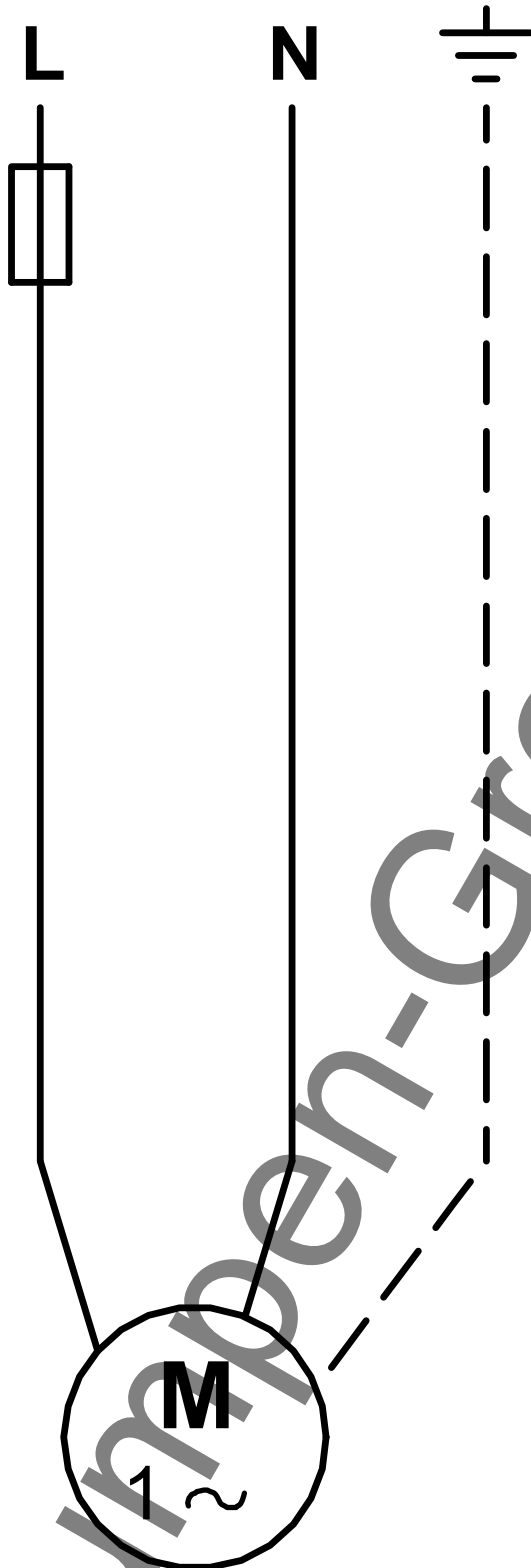


**96748495 MAGNA 32-100 50 Hz**



Achtung! Soweit nicht anders angegeben, handelt es sich um Millimeterangaben (mm). Die vereinfachte Maßzeichnung zeigt nicht alle Einzelheiten.

96748495 MAGNA 32-100 50 Hz



Hinweis: Alle Einheiten in [mm] soweit nicht anders bezeichnet.