

Position	Anz.	Beschreibung
	1	<div data-bbox="379 409 721 761" data-label="Image">  </div> <p data-bbox="751 770 1217 795">Hinweis! Abbildung kann vom Produkt abweichen.</p> <p data-bbox="360 801 611 828">Produktnr.: 97924626</p> <p data-bbox="360 831 810 920">Hocheffizienz-Nassläuferpumpe, elektronisch geregelt, Energieeffizienzindex (EEI) 0.20 Best in Class</p> <p data-bbox="360 949 817 976">Ausführungen/Funktionen/Eigenschaften:</p> <ul data-bbox="397 978 863 2018" style="list-style-type: none"> - Einzelpumpe oder Doppelpumpe (D) - Hocheffizienz-EC-Permanentmagnetmotortechnologie - Energieeffizienzindex (EEI) 0.19 - Regelungsarten: Konstantdruck / Festdrehzahl / Proportionaldruck / Konstanttemperatur - Integrierter Motorvollschutz - Wärmedämmschalen gem. EnEV - Automatische SollwertEinstellung durch AutoAdapt-Funktion - Integrierter Trockenlaufschutz - Einstellbare Volumenstrombegrenzung durch FlowLimit-Funktion - Integrierte Wärmemengenerfassung - Anbindung an die Gebäudeleittechnik durch Einsteckmodule im Klemmenkasten - Betriebs- und Störmeldung - Kommunikationsmöglichkeiten analog/digital: 2xDO / 3xDI / 1xAI - Erfassung der Betriebshistorie - Bedienung über TFT-Display und Soft-touch-Tastatur - Automatische SollwertEinstellung inkl. Volumenstrombegrenzung durch FlowAdapt-Funktion - Handwerkermarke 5 1/4 Jahre Gewährleistung - Einstell- und Auslesemöglichkeiten mittels optionalem Diagnose- und Fernbediengerät Grundfos GO - Betriebsarten Doppelpumpen: Wechsel/Reserve/Parallel - Kommunikation Pumpenköpfe einer



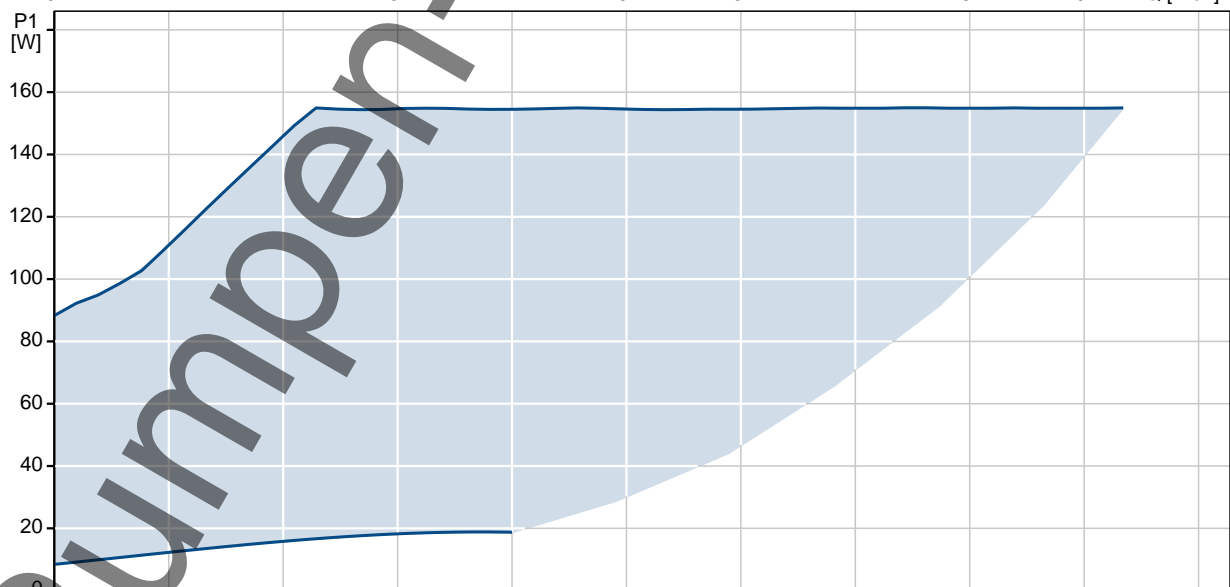
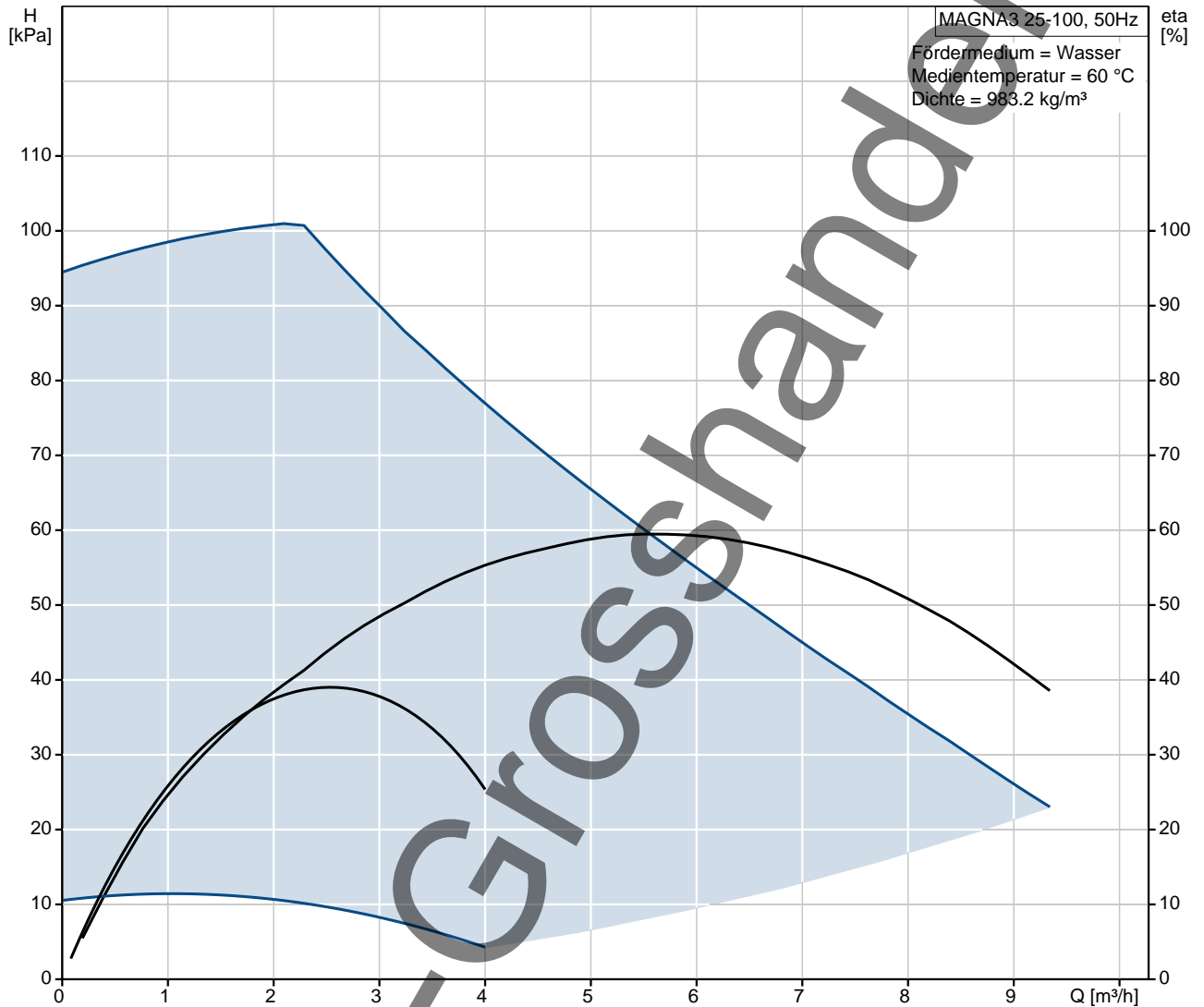
Name des Unternehmens: AVA GmbH
Angelegt von: -
Telefon: 030/2847030-0
Fax: 030/2847030-11
Datum: -

Position	Anz.	Beschreibung
		<p>Doppelpumpe oder von 2 Einzelpumpen drahtlos</p> <p>Fördermedium: Fördermedium: Wasser Medientemperaturbereich: -10 .. 110 °C Medientemperatur: 60 °C Dichte: 983.2 kg/m³ Kinematische Viskosität: 1 mm²/s</p> <p>Technische Daten: Temperaturklasse: 110 Prüfkennzeichen auf dem Typenschild: CE,VDE,PCT</p> <p>Werkstoffe: Pumpengehäuse: Grauguß EN-GJL-200 ASTM A48-200B Laufgrad: PES mit 30 % Glasfaseranteil</p> <p>Installation: Umgebungstemperatur: 0 .. 40 °C Max. Betriebsdruck: 10 bar Nennweite: G 1 1/2" Nenndruck (bar): PN6/10 Einbaulänge: 180 mm</p> <p>Elektrische Daten: Leistungsaufnahme P1: 9 .. 163 W Maximale Stromaufnahme: 0.09 .. 1.33 A Netzfrequenz: 50 Hz Nennspannung: 1 x 230 V Schutzart (IEC 34-5): X4D Isolationsklasse (IEC 85): F</p> <p>Sonstiges: Label: Grundfos blueflux Energy (EEI): 0.19 Nettogewicht: 4.81 kg Bruttogewicht: 5.27 kg Versandvolumen: 0.015 m³</p> <p>Fabrikat der Planung: Grundfos Typ der Planung: MAGNA3 25-100 Produktnummer PN: 97924626 mit Energieeffizienzindex (EEI) 0.19</p>



Name des Unternehmens: AVA GmbH
Angelegt von: -
Telefon: 030/2847030-0
Fax: 030/2847030-11
Datum: -

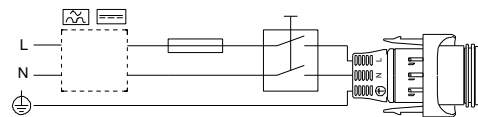
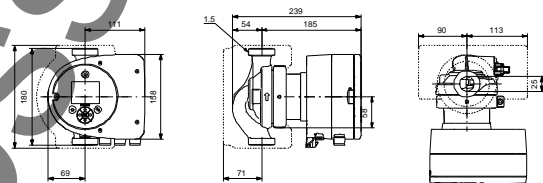
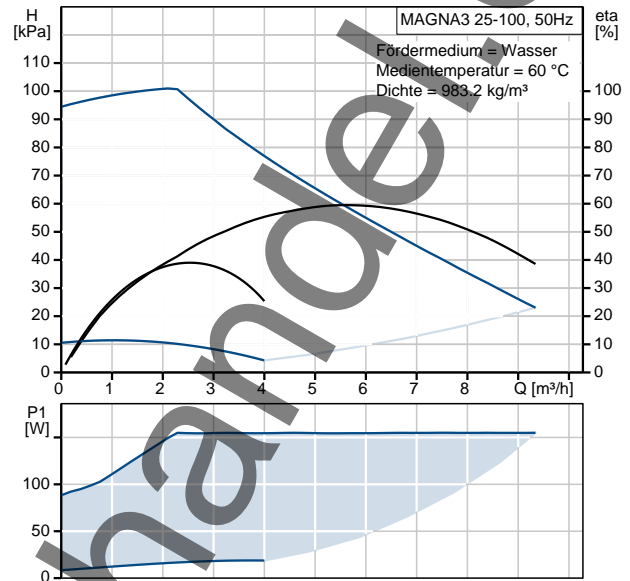
97924626 MAGNA3 25-100 50 Hz



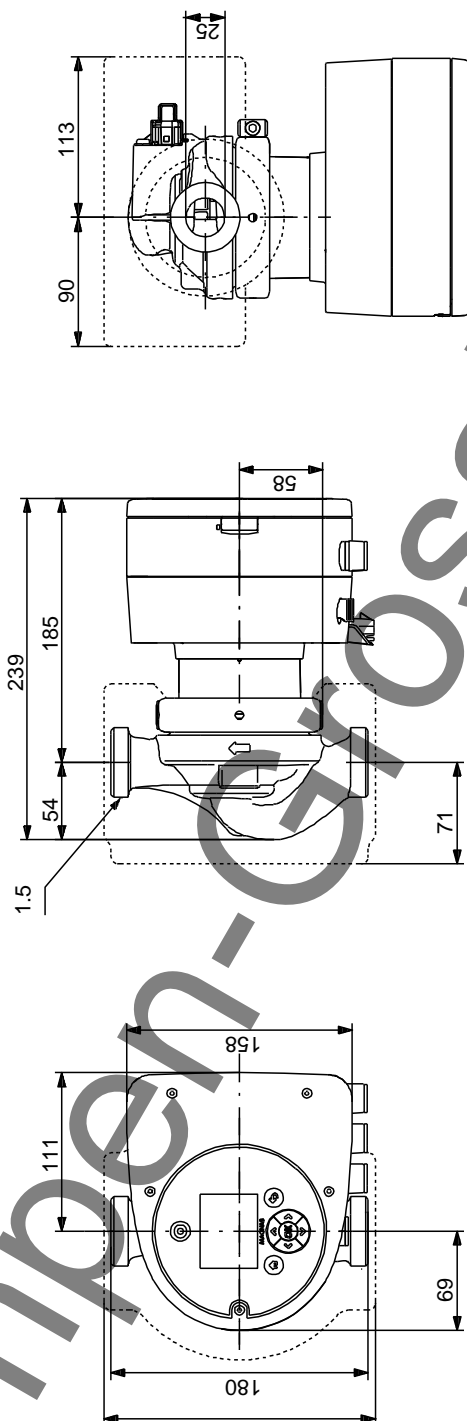


Name des Unternehmens: AVA GmbH
Angelegt von: -
Telefon: 030/2847030-0
Fax: 030/2847030-11
Datum: -

Beschreibung	Daten
Produktbezeichnung:	MAGNA3 25-100
Produktnummer:	97924626
EAN Nummer:	5710626497058
Technische Daten:	
Maximale Förderhöhe:	98.1 kPa
Temperaturklasse:	110
Prüfkennzeichen auf dem Typenschild:	CE,VDE,PCT
Modell:	A
Werkstoffe:	
Pumpengehäuse:	Grauguß EN-GJL-200 ASTM A48-200B
Laufrad:	PES mit 30 % Glasfaseranteil
Installation:	
Umgebungstemperatur:	0 .. 40 °C
Max. Betriebsdruck:	10 bar
Nennweite:	G 1 1/2"
Nenndruck (bar):	PN6/10
Einbaulänge:	180 mm
Fördermedium:	
	Wasser
Medientemperaturbereich:	-10 .. 110 °C
Medientemperatur:	60 °C
Dichte:	983.2 kg/m ³
Kinematische Viskosität:	1 mm ² /s
Elektrische Daten:	
Leistungsaufnahme P1:	9 .. 163 W
Maximale Stromaufnahme:	0.09 .. 1.33 A
Netzfrequenz:	50 Hz
Nennspannung:	1 x 230 V
Schutzart (IEC 34-5):	X4D
Isolationsklasse (IEC 85):	F
Sonstiges:	
Label:	Grundfos blueflux
Energy (EEI):	0.19
Nettogewicht:	4.81 kg
Bruttogewicht:	5.27 kg
Versandvolumen:	0.015 m ³
Verkaufsregion:	D

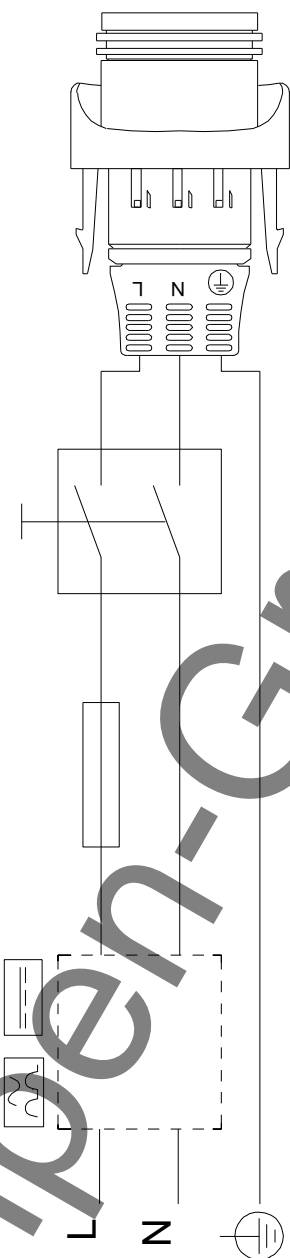


97924626 MAGNA3 25-100 50 Hz



Achtung! Soweit nicht anders angegeben, handelt es sich um Millimeterangaben (mm). Die vereinfachte Maßzeichnung zeigt nicht alle Einzelheiten.

97924626 MAGNA3 25-100 50 Hz



Hinweis: Alle Einheiten in [mm] soweit nicht anders bezeichnet.