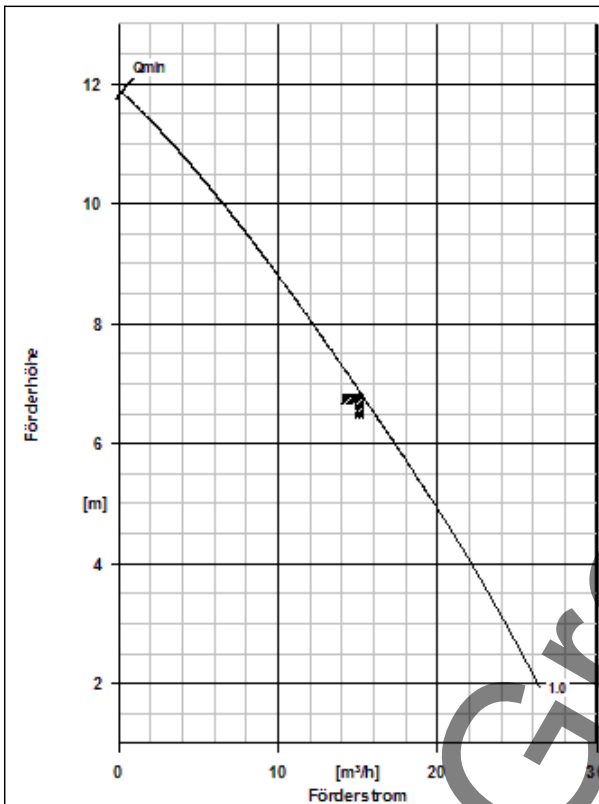


Kunden-Pos.-Nr.:  
 Bestell-Datum:  
 Bestellnummer:  
 Menge: 1

Nummer: ES 2184702  
 Positionsnr.: 100  
 Datum: 07.02.2013  
 Seite: 1 / 4  
 Versions-Nr.: 1

**mini-Compacta U1.100 D**



**Vorgabe-Daten**

Fördermedium Wasser  
 Temperatur Fördermedium 20,0 °C

**Systemeigenschaften**

Ausführung Einzelpumpe 1 x 100 %  
 Steuergerät Schaltanlage LevelControl  
 Hersteller KSB  
 Typ mini-Compacta U1.100 D  
 Materialnummer 29131504  
 Max. Mediumtemperatur 40,0 °C  
 Behältergröße 100 L  
 Freier Durchgang 40,0 mm  
 Nutzvolumen vertikal 62 L

**Betriebsdaten**

Förderstrom 15,31 m³/h  
 Förderhöhe 6,79 m

**Werkstoffe A**

Gehäuse (100) Polyethylen  
 Welle (210) 1.4021.05  
 Laufrad (230) POLYBUTYLENTEREPHT  
 HAL-GLASF30%  
 Behälter (591) Polyethylen  
 Rückschlagklappe (747) Grauguss JL1040  
 Schwimm-Schalter (81-45) POLYPROPYLEN (PP)  
 Motorgehäuse (811) Grauguss JL1040  
 Schraube (900) CrNiMo-Stahl A4

**Ausführung**

Handmembranpumpe: DN 40 (Rp 1 1/2)  
 Entlüftung: DN 70  
 Zulaufseite vertikal: 1 x DN 150 / 100 abgestuft  
 Zulaufseite horizontal: 1 x DN 150 / 100 abgestuft,  
 Zulaufhöhe 180 mm,  
 2 x DN 150 / 100 abgestuft,  
 Zulaufhöhe 250 mm

Druckstutzen Nennweite DN 80 / 100

**Motordaten**

Aufnahmeleistung 0,93 kW  
 Nennleistung 0,75 kW  
 Nenndrehzahl 2800 1/min  
 Betriebsspannung 400 V  
 Motornennstrom 1,7 A  
 Stromanschluss CEE 5-polig  
 Kabellänge 4 + 1 m

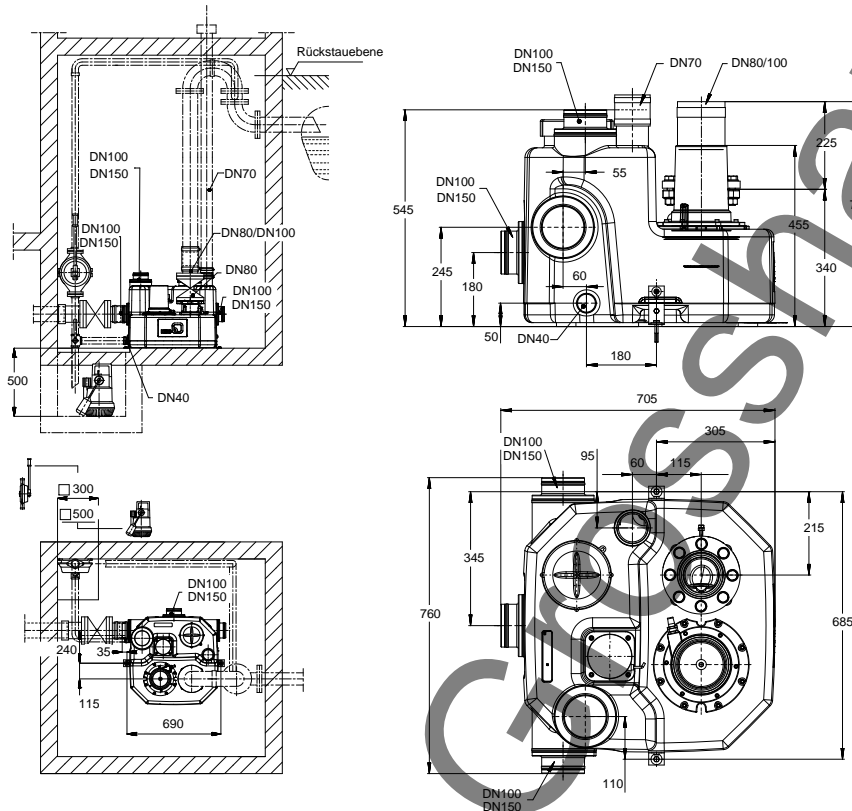
# Aufstellungsplan



Kunden-Pos.-Nr.:  
 Bestell-Datum:  
 Bestellnummer:  
 Menge: 1

Nummer: ES 2184702  
 Positionsnr.: 100  
 Datum: 07.02.2013  
 Seite: 2 / 4  
 Versions-Nr.:

## mini-Compacta U1.100 D



Darstellung ist nicht maßstäblich

Maße in mm

### Anschlüsse

Druckflansch gemäß(DN2)

Zeichnung / DN 80 / 100

### Gewicht netto

System

48 kg

Summe

48 kg

**Leitungen spannungsfrei anschließen!**

Pumpen-Handbuch

# Ausschreibungstext



Kunden-Pos.-Nr.:  
 Bestell-Datum:  
 Bestellnummer:  
 Menge: 1

Nummer: ES 2184702  
 Positionsnr.: 100  
 Datum: 07.02.2013  
 Seite: 3 / 4  
 Versions-Nr.:

## mini-Compacta U1.100 D

Position	Menge	Ausschreibungstext																										
100	1	<p>mini-Compacta U1.100 D                      Bestehend aus einem gas-, wasser- und geruchsdichtem                      Sammelbehälter aus schlagfestem Kunststoff, mit                      Handlochdeckel und mit abgestuften Zulaufstutzen. Mit                      analogem Schwimmersensor zur direkten Niveaufassung.                      Mini-Compacta Hydrauliken 1bis 2.</p> <p>Überflutbare Einzelhebeanlage gemäß EN 12050-1 mit                      einer Pumpe als steckerfertiges Aggregat mit                      winkelsymmetrisch (bei 60l Behälter) angeordnetem                      Zulaufstutzen, geeignet für Betriebsart Aussetzbetrieb S3                      50% nach VDE Schalthäufigkeit zulässig 60 Schaltungen/h.                      Eingebaute Tauchmotorpumpe(n), 2 Wellendichtringen mit                      Fettzwischenkammer, Dreh- bzw. Wechselstrom-Motor IP                      68 mit eingebautem Überlastungsschutz und integriertem                      Rückflußverhinderer.</p> <p>KSB Steuerung                      LevelControl Basic 1                      mit 1 m Netzanschlussleitung, 4 m Motoranschlussleitung,                      Analoge kontinuierliche Füllstandsmessung mit                      Sensorüberwachung, dynamische Anpassung des                      Schaltfeldes, permanente Selbstdiagnose und                      Sensorüberwachung, Hand-0-Automatik-Schalter,                      Quittiertaster, Meldeleuchte Pumpenzustand, Meldeleuchte                      Hochwasser, Meldeleuchte Drehfeld (nur bei Drehstrom),                      Pumpenschutz mit Wicklungsschutzkontakt, Eingang für                      externe Störmeldung, Sammelstörmeldung oder                      potentialfreie Betriebsmeldung, Integrierter Alarmsummer,                      Akkugepufferter , netzunabhängiger Alarm, Einfache                      Behälterkodierung über DIL-Schalter bei Inbetriebnahme.</p> <table border="0"> <tr> <td>Anlagenausführung</td> <td>mini-Compacta U1.100 D</td> </tr> <tr> <td>Pumpentyp</td> <td>U1</td> </tr> <tr> <td>Fördermedium</td> <td>Wasser, sauberes Wasser</td> </tr> <tr> <td>Temperaturgrenzen für gewählte Werkstoffausführung max.</td> <td>40,0 °C</td> </tr> <tr> <td>Förderstrom</td> <td>15,31 m³/h</td> </tr> <tr> <td>Förderhöhe</td> <td>6,79 m</td> </tr> <tr> <td>Einsatzgebiet</td> <td>""</td> </tr> <tr> <td>freier Durchgang bis</td> <td>40,0 mm</td> </tr> <tr> <td>Anzahl der Pumpen</td> <td>1</td> </tr> <tr> <td>Reservepumpe</td> <td>Nein</td> </tr> <tr> <td>Nennweite druckseitig</td> <td>DN 80 / 100</td> </tr> <tr> <td>Frequenz</td> <td>50 Hz</td> </tr> <tr> <td>Betriebsspannung</td> <td>400 V</td> </tr> </table>	Anlagenausführung	mini-Compacta U1.100 D	Pumpentyp	U1	Fördermedium	Wasser, sauberes Wasser	Temperaturgrenzen für gewählte Werkstoffausführung max.	40,0 °C	Förderstrom	15,31 m³/h	Förderhöhe	6,79 m	Einsatzgebiet	""	freier Durchgang bis	40,0 mm	Anzahl der Pumpen	1	Reservepumpe	Nein	Nennweite druckseitig	DN 80 / 100	Frequenz	50 Hz	Betriebsspannung	400 V
Anlagenausführung	mini-Compacta U1.100 D																											
Pumpentyp	U1																											
Fördermedium	Wasser, sauberes Wasser																											
Temperaturgrenzen für gewählte Werkstoffausführung max.	40,0 °C																											
Förderstrom	15,31 m³/h																											
Förderhöhe	6,79 m																											
Einsatzgebiet	""																											
freier Durchgang bis	40,0 mm																											
Anzahl der Pumpen	1																											
Reservepumpe	Nein																											
Nennweite druckseitig	DN 80 / 100																											
Frequenz	50 Hz																											
Betriebsspannung	400 V																											

# Ausschreibungstext



Kunden-Pos.-Nr.:  
 Bestell-Datum:  
 Bestellnummer:  
 Menge: 1

Nummer: ES 2184702  
 Positionsnr.: 100  
 Datum: 07.02.2013  
 Seite: 4 / 4  
 Versions-Nr.:

## mini-Compacta U1.100 D

Position	Menge	Ausschreibungstext		
		elektr. Anschlussleistung P1 0,93 kW Motorbemessungsleist. P2 0,75 kW Nennstrom max. 1,7 A Drehzahl 2800 1/min Stromart Dreiphasen (3~) Stromanschluss CEE 5-polig Werkstoffvariante A Laufrad (230) Werkstoff POLYBUTYLENTEREPHT HAL-GLASF30% Welle (210) Werkstoff 1.4021.05 Gehäuse (100) Werkstoff Polyethylen Schraube (900) Werkstoff CrNiMo-Stahl A4 Behälter (591) Werkstoff Polyethylen Rückschlagklappe (747) Grauguss JL1040 Werkstoff Motorgehäuse (811) Grauguss JL1040 Werkstoff Schwimm-Schalter (81-45) POLYPROPYLEN (PP) Werkstoff Gewicht 48 kg Hersteller KSB Artikelnr. 29131504		

Pumpen-Großhandel.de