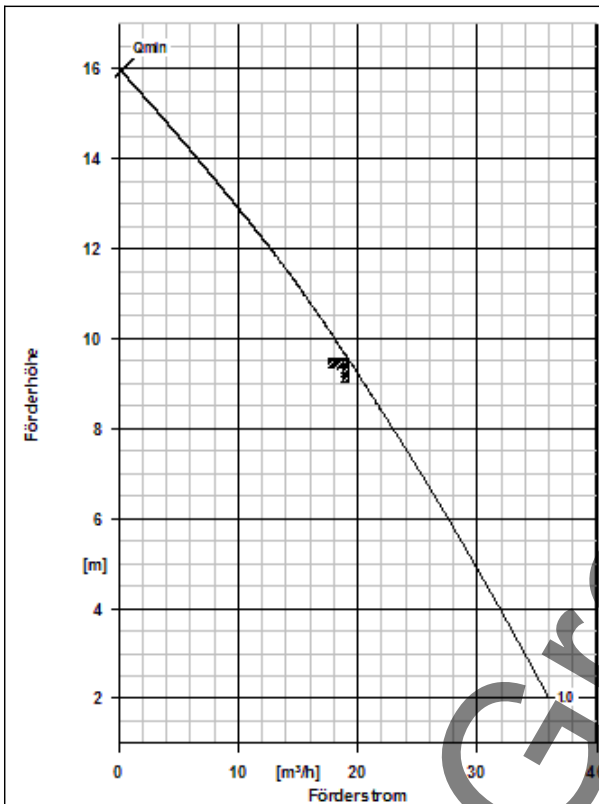


Kunden-Pos.-Nr.:
 Bestell-Datum:
 Bestellnummer:
 Menge: 1

Nummer: ES 2184702
 Positionsnr.: 100
 Datum: 07.02.2013
 Seite: 1 / 4
 Versions-Nr.: 1

mini-Compacta U2.100 E



Vorgabe-Daten

Fördermedium Wasser
 Temperatur Fördermedium 20,0 °C

Systemeigenschaften

Ausführung Einzelpumpe 1 x 100 %
 Steuergerät Schaltanlage LevelControl
 Hersteller KSB
 Typ mini-Compacta U2.100 E
 Materialnummer 29131507
 Max. Mediumtemperatur 40,0 °C
 Behältergröße 100 L
 Freier Durchgang 40,0 mm
 Nutzvolumen vertikal 62 L

Betriebsdaten

Förderstrom 19,26 m³/h
 Förderhöhe 9,52 m

Werkstoffe A

Gehäuse (100) Polyethylen
 Welle (210) 1.4021.05
 Laufrad (230) POLYBUTYLENTEREPHT
 HAL-GLASF30%
 Behälter (591) Polyethylen
 Rückschlagklappe (747) Grauguss JL1040
 Schwimm-Schalter (81-45) POLYPROPYLEN (PP)
 Motorgehäuse (811) Grauguss JL1040
 Schraube (900) CrNiMo-Stahl A4

Ausführung

Handmembranpumpe: DN 40 (Rp 1 1/2)
 Entlüftung: DN 70
 Zulaufseite vertikal: 1 x DN 150 / 100 abgestuft
 Zulaufseite horizontal: 1 x DN 150 / 100 abgestuft,
 Zulaufhöhe 180 mm,
 2 x DN 150 / 100 abgestuft,
 Zulaufhöhe 250 mm

Druckstutzen Nennweite DN 80 / 100

Motordaten

Aufnahmeleistung 2,00 kW
 Nennleistung 1,50 kW
 Nenndrehzahl 2800 1/min
 Betriebsspannung 230 V
 Motornennstrom 8,7 A
 Stromanschluss Schuko Typ E
 Kabellänge 4 + 1 m

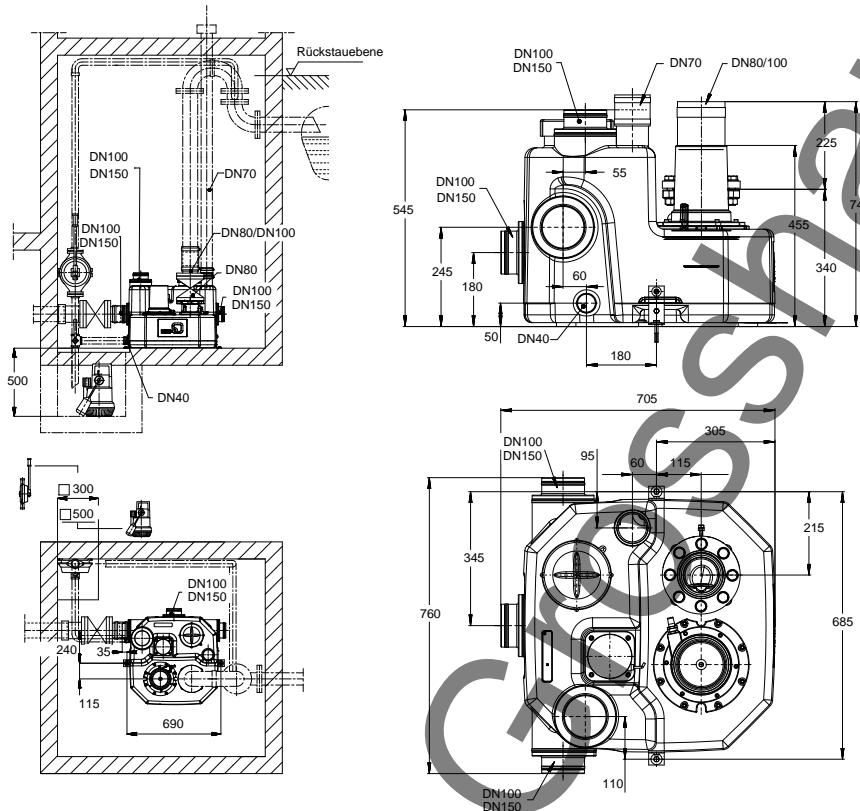
Aufstellungsplan



Kunden-Pos.-Nr.:
 Bestell-Datum:
 Bestellnummer:
 Menge: 1

Nummer: ES 2184702
 Positionsr.: 100
 Datum: 07.02.2013
 Seite: 2 / 4
 Versions-Nr.:

mini-Compacta U2.100 E



Darstellung ist nicht maßstäblich

Maße in mm

Anschlüsse

Druckflansch gemäß(DN2)

Zeichnung / DN 80 / 100

Gewicht netto

System

50 kg

Summe

50 kg

Leitungen spannungsfrei anschließen!

Pumpen-Handbuch

Ausschreibungstext



Kunden-Pos.-Nr.:
 Bestell-Datum:
 Bestellnummer:
 Menge: 1

Nummer: ES 2184702
 Positionsnr.: 100
 Datum: 07.02.2013
 Seite: 3 / 4
 Versions-Nr.: 1

mini-Compacta U2.100 E

Position	Menge	Ausschreibungstext																										
100	1	<p>mini-Compacta U2.100 E Bestehend aus einem gas-, wasser- und geruchsdichtem Sammelbehälter aus schlagfestem Kunststoff, mit Handlochdeckel und mit abgestuften Zulaufstutzen. Mit analogem Schwimmersensor zur direkten Niveauerfassung. Mini-Compacta Hydrauliken 1bis 2.</p> <p>Überflutbare Einzelhebeanlage gemäß EN 12050-1 mit einer Pumpe als steckerfertiges Aggregat mit winkelsymmetrisch (bei 60l Behälter) angeordnetem Zulaufstutzen, geeignet für Betriebsart Aussetzbetrieb S3 50% nach VDE Schalthäufigkeit zulässig 60 Schaltungen/h. Eingebaute Tauchmotorpumpe(n), 2 Wellendichtringen mit Fettzwischenkammer, Dreh- bzw. Wechselstrom-Motor IP 68 mit eingebautem Überlastungsschutz und integriertem Rückflußverhinderer.</p> <p>KSB Steuerung LevelControl Basic 1 mit 1 m Netzanschlussleitung, 4 m Motoranschlussleitung, Analoge kontinuierliche Füllstandsmessung mit Sensorüberwachung, dynamische Anpassung des Schaltfeldes, permanente Selbstdiagnose und Sensorüberwachung, Hand-0-Automatik-Schalter, Quittiertaster, Meldeleuchte Pumpenzustand, Meldeleuchte Hochwasser, Meldeleuchte Drehfeld (nur bei Drehstrom), Pumpenschutz mit Wicklungsschutzkontakt, Eingang für externe Störmeldung, Sammelstörmeldung oder potentialfreie Betriebsmeldung, Integrierter Alarmsummer, Akkugepufferter , netzunabhängiger Alarm, Einfache Behälterkodierung über DIL-Schalter bei Inbetriebnahme.</p> <table border="0"> <tr> <td>Anlagenausführung</td> <td>mini-Compacta U2.100 E</td> </tr> <tr> <td>Pumpentyp</td> <td>U2</td> </tr> <tr> <td>Fördermedium</td> <td>Wasser, sauberes Wasser</td> </tr> <tr> <td>Temperaturgrenzen für gewählte Werkstoffausführung max.</td> <td>40,0 °C</td> </tr> <tr> <td>Förderstrom</td> <td>19,26 m³/h</td> </tr> <tr> <td>Förderhöhe</td> <td>9,52 m</td> </tr> <tr> <td>Einsatzgebiet</td> <td>""</td> </tr> <tr> <td>freier Durchgang bis</td> <td>40,0 mm</td> </tr> <tr> <td>Anzahl der Pumpen</td> <td>1</td> </tr> <tr> <td>Reservepumpe</td> <td>Nein</td> </tr> <tr> <td>Nennweite druckseitig</td> <td>DN 80 / 100</td> </tr> <tr> <td>Frequenz</td> <td>50 Hz</td> </tr> <tr> <td>Betriebsspannung</td> <td>230 V</td> </tr> </table>	Anlagenausführung	mini-Compacta U2.100 E	Pumpentyp	U2	Fördermedium	Wasser, sauberes Wasser	Temperaturgrenzen für gewählte Werkstoffausführung max.	40,0 °C	Förderstrom	19,26 m³/h	Förderhöhe	9,52 m	Einsatzgebiet	""	freier Durchgang bis	40,0 mm	Anzahl der Pumpen	1	Reservepumpe	Nein	Nennweite druckseitig	DN 80 / 100	Frequenz	50 Hz	Betriebsspannung	230 V
Anlagenausführung	mini-Compacta U2.100 E																											
Pumpentyp	U2																											
Fördermedium	Wasser, sauberes Wasser																											
Temperaturgrenzen für gewählte Werkstoffausführung max.	40,0 °C																											
Förderstrom	19,26 m³/h																											
Förderhöhe	9,52 m																											
Einsatzgebiet	""																											
freier Durchgang bis	40,0 mm																											
Anzahl der Pumpen	1																											
Reservepumpe	Nein																											
Nennweite druckseitig	DN 80 / 100																											
Frequenz	50 Hz																											
Betriebsspannung	230 V																											

Ausschreibungstext



Kunden-Pos.-Nr.:
 Bestell-Datum:
 Bestellnummer:
 Menge: 1

Nummer: ES 2184702
 Positionsnr.: 100
 Datum: 07.02.2013
 Seite: 4 / 4
 Versions-Nr.: 1

mini-Compacta U2.100 E

Position	Menge	Ausschreibungstext
		elektr. Anschlussleistung P1 2,00 kW Motorbemessungsleist. P2 1,50 kW Nennstrom max. 8,7 A Drehzahl 2800 1/min Stromart Einphasen (1~) Stromanschluss Schuko Typ E Werkstoffvariante A Laufrad (230) Werkstoff POLYBUTYLENTEREPHT HAL-GLASF30% Welle (210) Werkstoff 1.4021.05 Gehäuse (100) Werkstoff Polyethylen Schraube (900) Werkstoff CrNiMo-Stahl A4 Behälter (591) Werkstoff Polyethylen Rückschlagklappe (747) Grauguss JL1040 Werkstoff Motorgehäuse (811) Grauguss JL1040 Werkstoff Schwimm-Schalter (81-45) POLYPROPYLEN (PP) Werkstoff Gewicht 50 kg Hersteller KSB Artikelnr. 29131507 Preisgruppe P5

Pumpen-Großhandel