


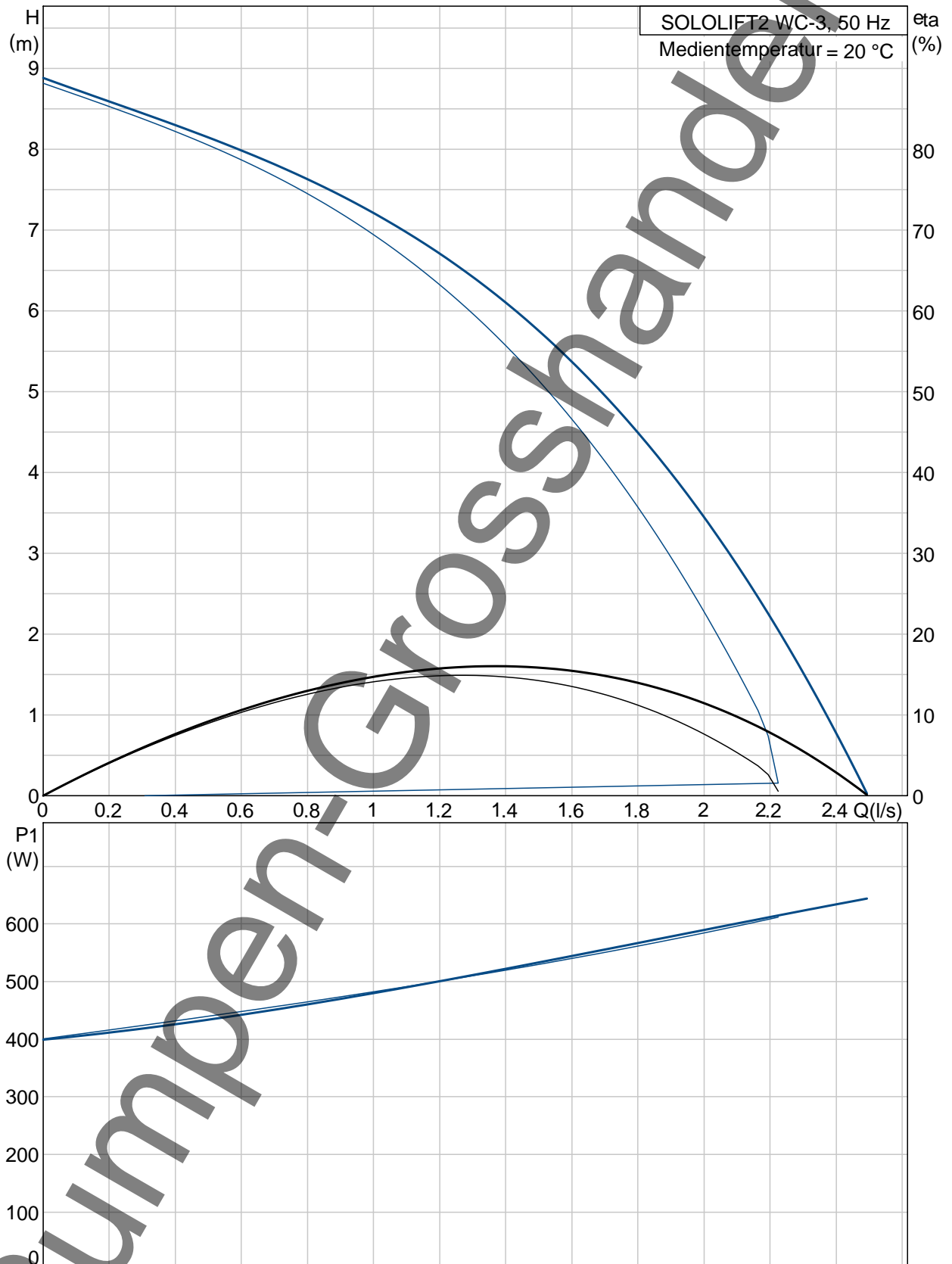
Position	Anz.	Beschreibung	Einzelpreis
	1	<p>SOLOLIFT2 WC-3</p>  <p>Hinweis! Abbildung kann vom Produkt abweichen.</p> <p>Produktnr.: 97775315</p> <p>Kleinhebeanlage in Kompaktbauweise</p> <p>Ausführung nach EN 12050-3 mit eingetauchtem, vollwertigem Schneidwerk zum Anschluss von einem Stand-WC und bis zu drei weiteren Entwässerungsgegenständen, wie z.B. Handwaschbecken, Dusche und Bidet. Anschlussfertig mit Kabel und Schukostecker, sowie Druckschalter für störungsfreien, automatischen Betrieb.</p> <p>Druckabgang in horizontaler oder vertikaler Richtung wählbar.</p> <p>Be- und Entlüftung über Entlüftungsventil mit Überlaufsicherung und integriertem Kohlefilter.</p> <p>Anschluss DN 100 mit Dichtmanschette für WC. Druckstutzen mit flexiblem Übergangsstück für Rohrlängenausendurchmesser 23-36 mm. Anschluss-Set für vertikalen Zulauf DN 40. Zwei seitliche Zuläufe DN 40/50 mit Verschlussstopfen.</p> <p>Fördermedium:</p> <p>Fördermedium: freie Eingabe Maximale Medientemperatur: 50 °C Medientemperatur: 20 °C Dichte: 998.2 kg/m³</p> <p>Technische Daten:</p> <p>Prüfkennzeichen auf dem Typenschild: CE</p> <p>Installation:</p> <p>Anschluss Saugstutzen: 32/36/40, 36/40/50, DN 100 Anschluss Druckstutzen: 22/25/28/32/36/40 Aderanzahl: 3X0,75MM2</p> <p>Elektrische Daten:</p> <p>Leistungsaufnahme P1: 0.62 kW Netzfrequenz: 50 Hz Nennspannung: 1 x 220-240 V Nennstrom: 3 A Cos phi - Leistungsfaktor: 0,92 Nenn-Drehzahl: 2800 1/min Schutzart (IEC 34-5): 24 Isolationsklasse (IEC 85): F Kabellänge: 1.2 m</p>	auf Anfr.



Name des Unternehmens: AVA GmbH
Angelegt von: -
Telefon: 030/2847030-0
Fax: 030/2847030-11
Datum: -

Position	Anz.	Beschreibung	Einzelpreis
		Kabeltyp: H05VV-F Art des Kabelsteckers: TYPE F (SCHUKO) Sonstiges: Nettogewicht: 7.3 kg Bruttogewicht: 9.3 kg	

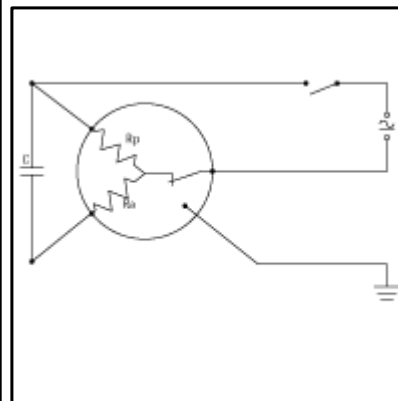
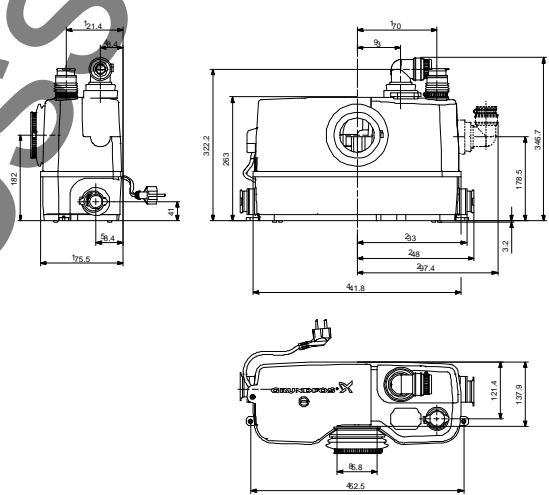
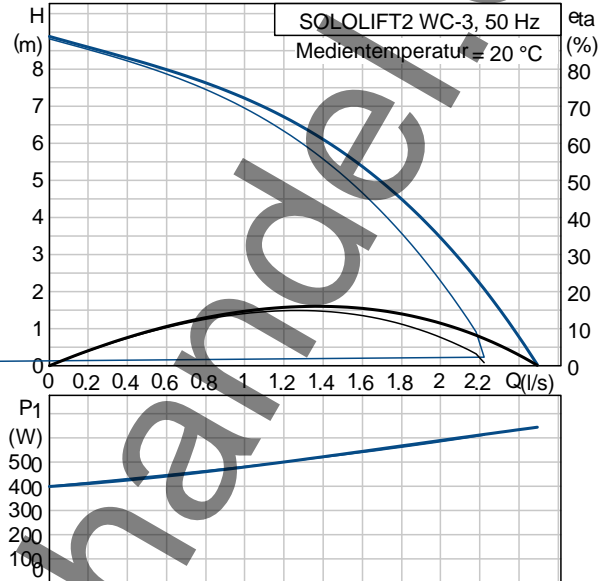
97775315 SOLOLIFT2 WC-3 50 Hz



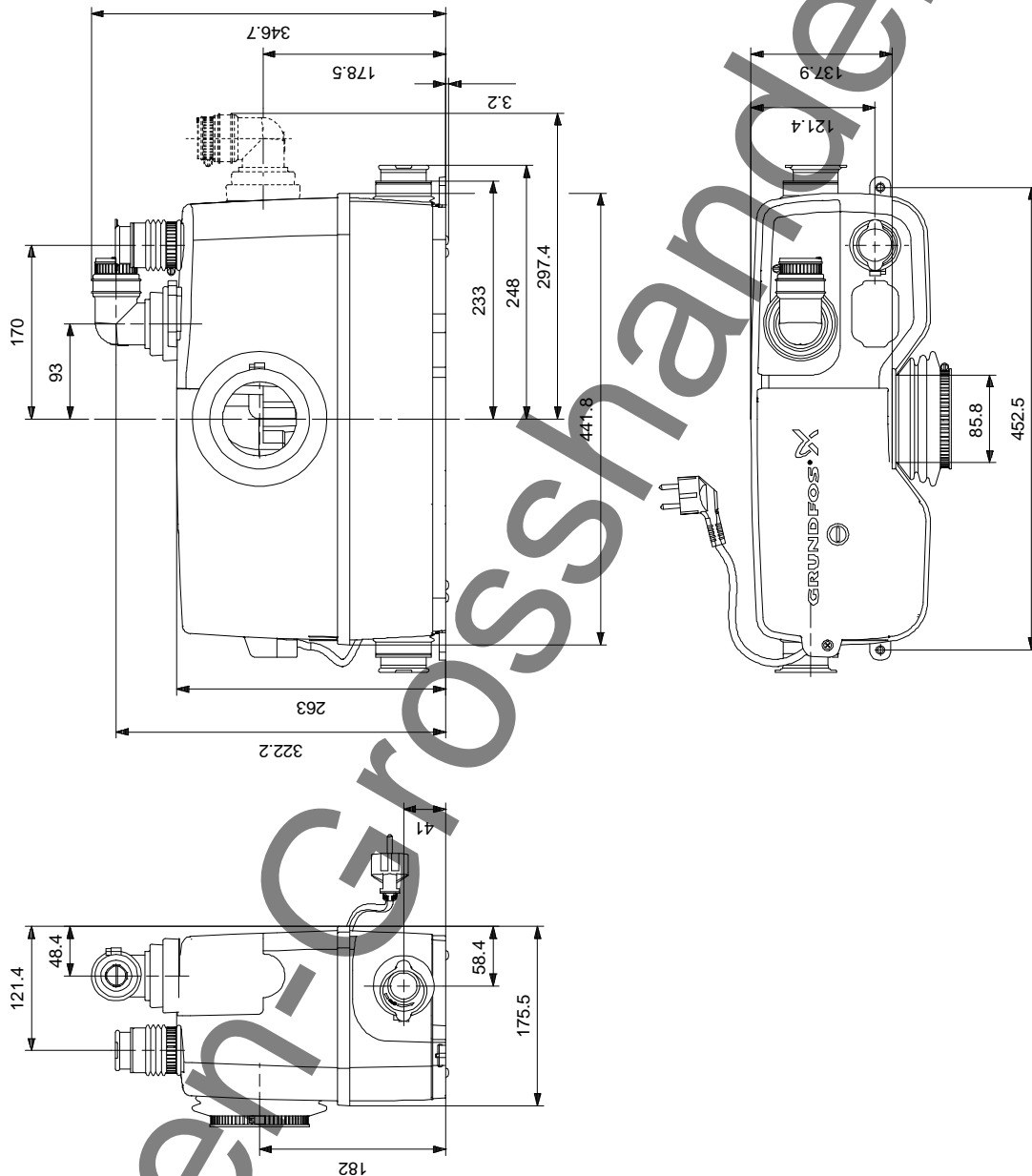


Name des Unternehmens: AVA GmbH
 Angelegt von: -
 Telefon: 030/2847030-0
 Fax: 030/2847030-11
 Datum: -

Beschreibung	Daten
	SOLOLIFT2 WC-3
Produktnummer:	97775315 5710624187241
Technische Daten:	
Maximale Förderhöhe:	8.5 m
Prüfkennzeichen auf dem Typenschild:	CE
Installation:	
Anschluss Saugstutzen:	32/36/40, 36/40/50, DN 100
Anschluss Druckstutzen:	22/25/28/32/36/40
Aderanzahl:	3X0,75MM ²
Fördermedium:	
	freie Eingabe
Maximale Medientemperatur:	50 °C
Medientemperatur:	20 °C
Dichte:	998.2 kg/m ³
Elektrische Daten:	
Leistungsaufnahme P ₁ :	0.62 kW
Netzfrequenz:	50 Hz
Nennspannung:	1 x 220-240 V
Nennstrom:	3 A
Cos phi - Leistungsfaktor:	0.92
Nenn-Drehzahl:	2800 1/min
Schutzart (IEC 34-5):	24
Isolationsklasse (IEC 85):	F
Temperaturschutz:	THERMIK S06-150-05
Kabellänge:	1.2 m
Kabeltyp:	H05VV-F
Art des Kabelsteckers:	TYPE F (SCHUKO)
Sonstiges:	
Nettogewicht:	7.3 kg
Bruttogewicht:	9.3 kg
Verkaufsregion:	International



97775315 SOLOLIFT2 WC-3 50 Hz



Achtung! Soweit nicht anders angegeben, handelt es sich um Millimeterangaben (mm). Die vereinfachte Maßzeichnung zeigt nicht alle Einzelheiten.